

BLUE

DAKAR SENEGAL

**ÉLEVEZ-VOUS VERS DE
NOUVEAUX SOMMETS DE
SOPHISTICATION**



SEA LIFE. SEE LIFE.

UNE NOUVELLE RÉSIDENTE AU BORD DE LA MER

ONE-OF-A- KIND RESIDENCE

DES MAISONS QUI NE VOUS
COUPERONT PAS
SEULEMENT LE SOUFFLE,
MAIS QUI AIDERONT À LE
PRÉSERVER.

Découvrez BLUE, une symphonie de charme urbain et de vie sereine aux Almadies, à Dakar. Blue n'est pas seulement une résidence ; c'est un havre de tranquillité, offrant des vues à couper le souffle et un style de vie où la mer fait partie de votre vie quotidienne.



INTÉGRATION
DE LA LUMIÈRE
NATURELLE



VENTILATION
NATURELLE



EFFICACITÉ
ÉNERGÉTIQUE



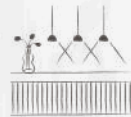
SÉCURITÉ



COMMODITÉS

Loisirs et
Divertissements

Entrez dans un voyage de
régénération, où chaque instant
devient un souvenir inoubliable.



LOBBY &
RECEPTION



HORIZON
POOL



SKY
TERRACE



HORIZON
LOUNGE



GYM



COMMON
TERRACE



PLAN DE PAIEMENT

RESERVATION

25%

DURANT LA CONSTRUCTION

70%

REMISE DES CLES

5%





ARCHITECTURE

Structure Élégante et Contemporaine

Le projet présente une structure épurée et moderne qui s'harmonise parfaitement avec son environnement.

La forme distinctive des quatre tours, ainsi que l'utilisation de matériaux de haute qualité, créent un impact visuel fort qui contribue à une atmosphère accueillante. Cette approche offre aux résidents un mode de vie contemporain et respectueux de l'environnement, en accord avec notre vision d'un avenir durable.

INTERIORS

L'Élégance dans Chaque Détail

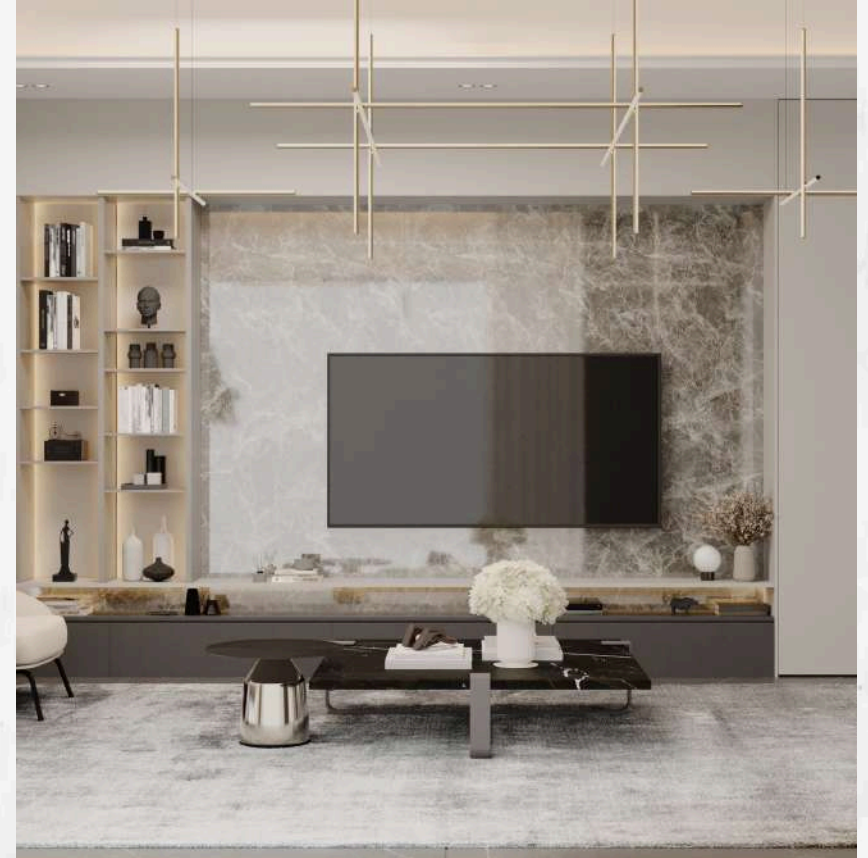
Son espace, méticuleusement conçu, incarne une élégance intemporelle. Les intérieurs de ce projet atteignent de nouveaux sommets de sophistication grâce à une palette de couleurs dominée par des nuances subtiles de gris et des tons terreux apaisants, créant une atmosphère à la fois opulente et sereine.

L'exquis marbre Calacatta et les pierres citadines subliment chaque espace en une véritable œuvre d'art, tandis que le béton Neutra s'harmonise avec une parfaite combinaison d'éléments en bois, insufflant un charme contemporain et raffiné.











BLUE

FLOOR PLANS

1er étage



TYPE

F2-A

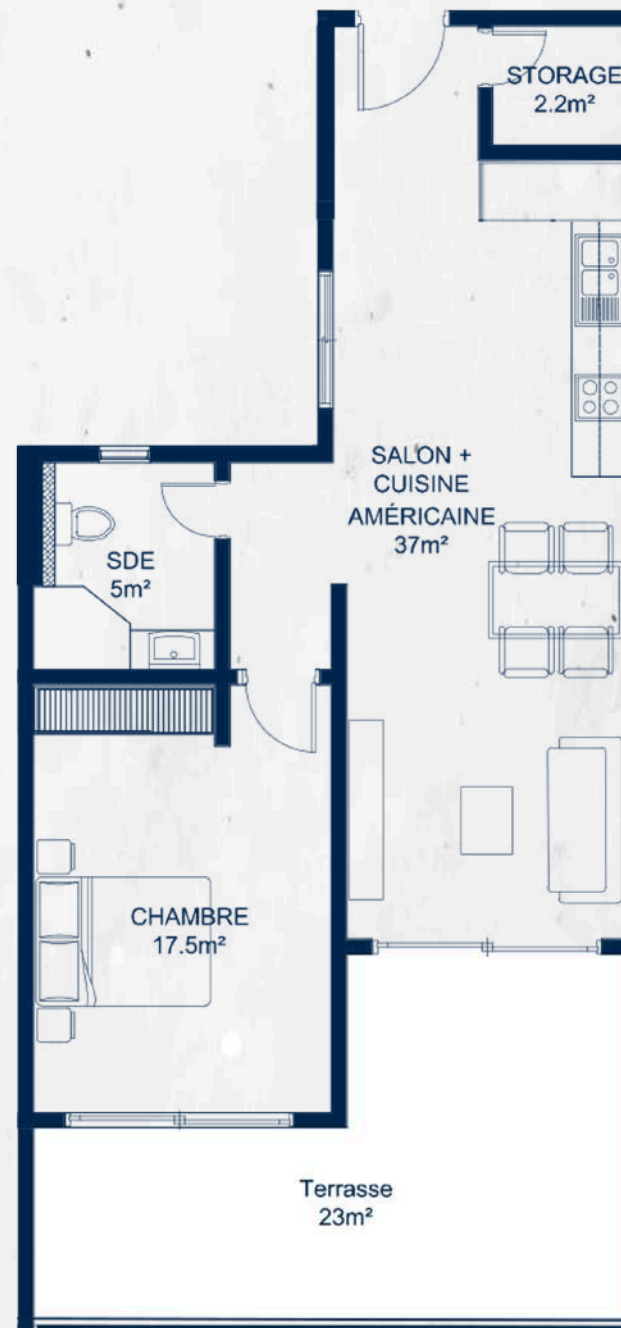
1-CH

FLOORS

1

TOTAL
88 m²

Blue
DAKAR



SEA & KING FAHD VIEW



SEA / CITY
VIEW



SEA / CITY VIEW

LEVEL 1



CITY VIEW

TOUTES LES DIMENSIONS SONT EN MÈTRES. L'UNITÉ MONTRÉE EST INDICATIVE, ET L'UNITÉ RÉELLE PEUT VARIER EN DIMENSIONS, SUPERFICIES, AMÉNAGEMENT, SPÉCIFICATIONS DES MATÉRIAUX, ORIENTATION ET EMPLACEMENT. CERTAINES UNITÉS PEUVENT AVOIR UN AMÉNAGEMENT INVERSÉ PAR RAPPORT AU PLAN CI-DESSUS. L'EMPLACEMENT DES FENÊTRES, DE LA FAÇADE, DE LA PORTE DU BALCON, DES APPAREILS, DES MEUBLES DE CUISINE, DES SANITAIRES ET DES PLACARDS, TEL QUE MONTRÉ DANS LE PLAN, EST INDICATIF ET SUSCEPTIBLE D'ÊTRE MODIFIÉ PAR LE VENDEUR. TOUTS LES APPAREILS, LES ÉQUIPEMENTS, LES BIENS, LES ACCESSOIRES ET LES MEUBLES REPRÉSENTÉS DANS CE(S) PLAN(S) SONT STRICTEMENT ILLUSTRATIFS ET REPRÉSENTATIFS (NON RÉELS) ET ONT POUR UNIQUE OBJECTIF D'ILLUSTRER OU DE REFLÉTER L'UN DES AMÉNAGEMENTS POSSIBLES QUE L'ACHETEUR POURRAIT INSTALLER APRÈS LA REMISE DE L'UNITÉ, ET NE FONT PAS PARTIE DE L'UNITÉ. AUCUN MEUBLE, BIEN OU ACCESSOIRE N'EST INCLUS DANS LA VENTE, À MOINS QUE CES ÉLÉMENTS NE SOIENT SPÉCIFIQUEMENT INCLUS DANS UNE ANNEXE.



TYPE

F2-A

1-CH

FLOORS

1

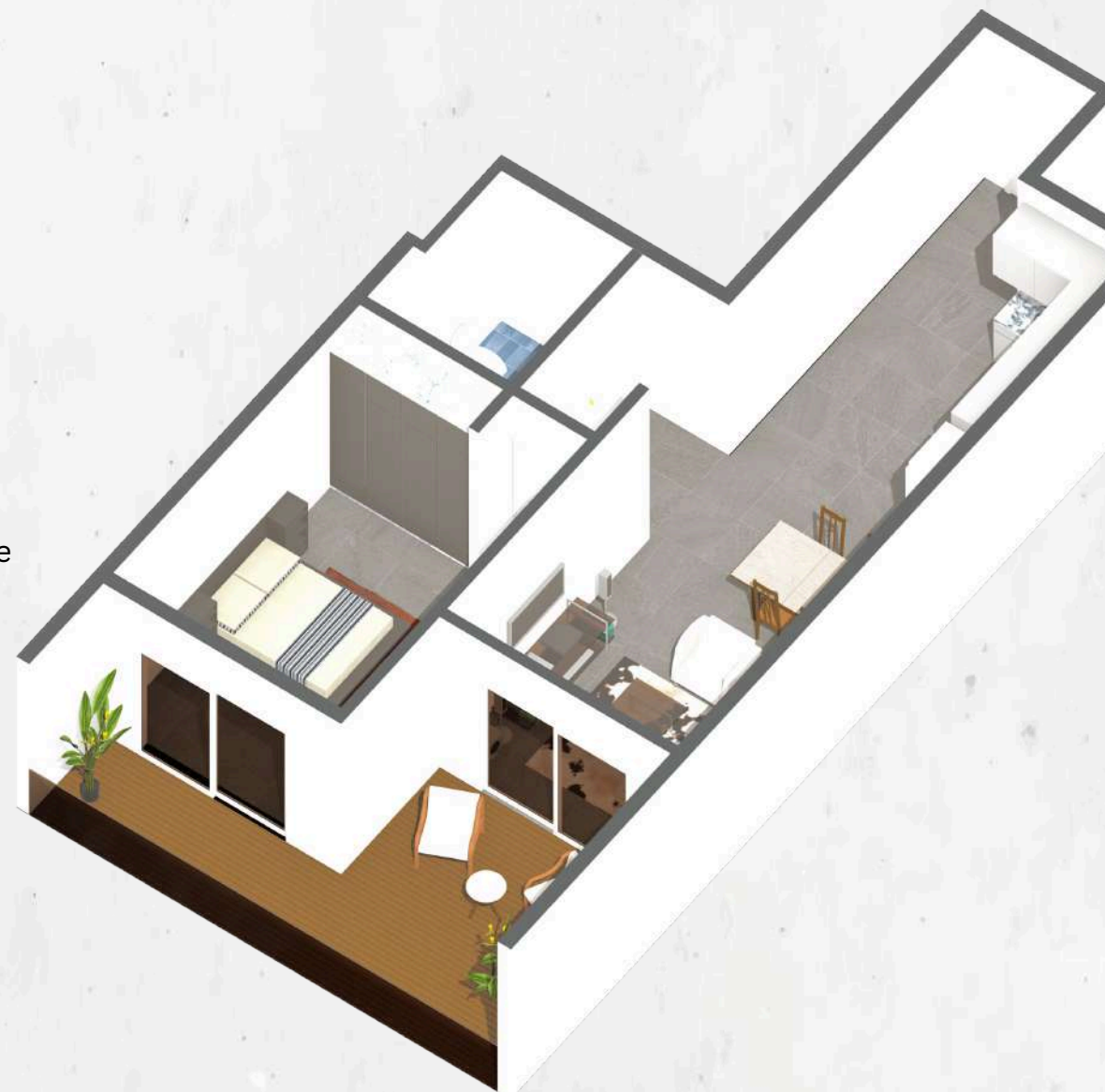
TOTAL
88 m²

Blue
DAKAR



Légende

- 1 Stockage
- 2 Cuisine Américaine
- 3 Salon
- 4 Terrasse
- 5 Salle de bain
- 6 Chambre



TOUTES LES DIMENSIONS SONT EN MÈTRES. L'UNITÉ MONTRÉE EST INDICATIVE, ET L'UNITÉ RÉELLE PEUT VARIER EN DIMENSIONS, SUPERFICIES, AMÉNAGEMENT, SPÉCIFICATIONS DES MATÉRIAUX, ORIENTATION ET EMPLACEMENT. CERTAINES UNITÉS PEUVENT AVOIR UN AMÉNAGEMENT INVERSÉ PAR RAPPORT AU PLAN CI-DESSUS. L'EMPLACEMENT DES FENÊTRES, DE LA FAÇADE, DE LA PORTE DU BALCON, DES APPAREILS, DES MEUBLES DE CUISINE, DES SANITAIRES ET DES PLACARDS, TEL QUE MONTRÉ DANS LE PLAN, EST INDICATIF ET SUSCEPTIBLE D'ÊTRE MODIFIÉ PAR LE VENDEUR. TOUTS LES APPAREILS, LES ÉQUIPEMENTS, LES BIENS, LES ACCESSOIRES ET LES MEUBLES REPRÉSENTÉS DANS CE(S) PLAN(S) SONT STRICTEMENT ILLUSTRATIFS ET REPRÉSENTATIFS (NON RÉELS) ET ONT POUR UNIQUE OBJECTIF D'ILLUSTRER OU DE REFLÉTER L'UN DES AMÉNAGEMENTS POSSIBLES QUE L'ACHETEUR POURRAIT INSTALLER APRÈS LA REMISE DE L'UNITÉ, ET NE FONT PAS PARTIE DE L'UNITÉ. AUCUN MEUBLE, BIEN OU ACCESSOIRE N'EST INCLUS DANS LA VENTE, À MOINS QUE CES ÉLÉMENTS NE SOIENT SPÉCIFIQUEMENT INCLUS DANS UNE ANNEXE.

TYPE

F2-B

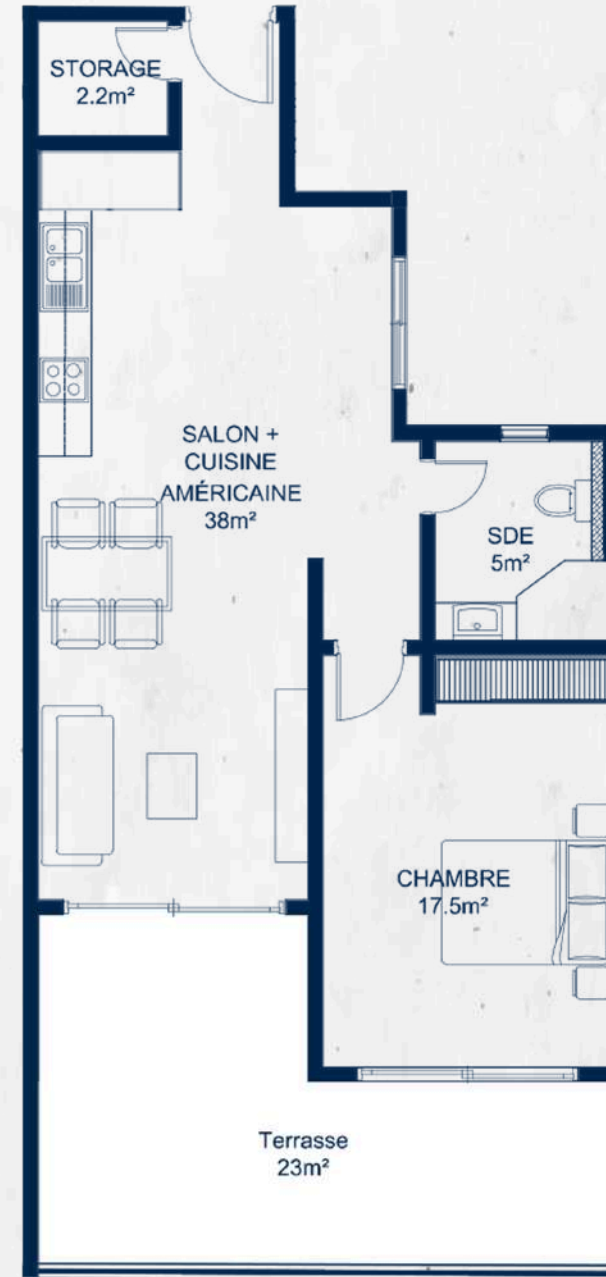
1-CH

FLOORS

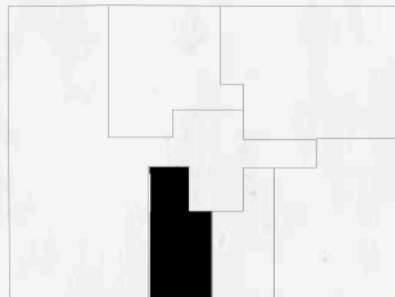
1

TOTAL
89 m²

Blue
DAKAR



SEA & KING FAHD VIEW



SEA / CITY
VIEW

SEA / CITY VIEW

LEVEL 1

CITY VIEW

TOUTES LES DIMENSIONS SONT EN MÈTRES. L'UNITÉ MONTRÉE EST INDICATIVE, ET L'UNITÉ RÉELLE PEUT VARIER EN DIMENSIONS, SUPERFICIES, AMÉNAGEMENT, SPÉCIFICATIONS DES MATÉRIEAUX, ORIENTATION ET EMPLACEMENT. CERTAINES UNITÉS PEUVENT AVOIR UN AMÉNAGEMENT INVERSÉ PAR RAPPORT AU PLAN CI-DESSUS. L'EMPLACEMENT DES FENÊTRES, DE LA FAÇADE, DE LA PORTE DU BALCON, DES APPAREILS, DES MEUBLES DE CUISINE, DES SANITAIRES ET DES PLACARDS, TEL QUE MONTRÉ DANS LE PLAN, EST INDICATIF ET SUSCEPTIBLE D'ÊTRE MODIFIÉ PAR LE VENDEUR. TOUTS LES APPAREILS, LES ÉQUIPEMENTS, LES BIENS, LES ACCESSOIRES ET LES MEUBLES REPRÉSENTÉS DANS CE(S) PLAN(S) SONT STRICTEMENT ILLUSTRATIFS ET REPRÉSENTATIFS (NON RÉELS) ET ONT POUR UNIQUE OBJECTIF D'ILLUSTRE OU DE REFLÉTER L'UN DES AMÉNAGEMENTS POSSIBLES QUE L'ACHETEUR POURRAIT INSTALLER APRÈS LA REMISE DE L'UNITÉ, ET NE FONT PAS PARTIE DE L'UNITÉ. AUCUN MEUBLE, BIEN OU ACCESSOIRE N'EST INCLUS DANS LA VENTE, À MOINS QUE CES ÉLÉMENTS NE SOIENT SPÉCIFIQUEMENT INCLUS DANS UNE ANNEXE.

TYPE

F2-B

1-CH

FLOORS

1

TOTAL
89 m²

Blue
DAKAR



Légende

- 1 Stockage
- 2 Cuisine Américaine
- 3 Salon
- 4 Terrasse
- 5 Salle de bain
- 6 Chambre



TOUTES LES DIMENSIONS SONT EN MÈTRES. L'UNITÉ MONTRÉE EST INDICATIVE, ET L'UNITÉ RÉELLE PEUT VARIER EN DIMENSIONS, SUPERFICIES, AMÉNAGEMENT, SPÉCIFICATIONS DES MATÉRIAUX, ORIENTATION ET EMPLACEMENT. CERTAINES UNITÉS PEUVENT AVOIR UN AMÉNAGEMENT INVERSÉ PAR RAPPORT AU PLAN CI-DESSUS. L'EMPLACEMENT DES FENÊTRES, DE LA FAÇADE, DE LA PORTE DU BALCON, DES APPAREILS, DES MEUBLES DE CUISINE, DES SANITAIRES ET DES PLACARDS, TEL QUE MONTRÉ DANS LE PLAN, EST INDICATIF ET SUSCEPTIBLE D'ÊTRE MODIFIÉ PAR LE VENDEUR. TOUTS LES APPAREILS, LES ÉQUIPEMENTS, LES BIENS, LES ACCESSOIRES ET LES MEUBLES REPRÉSENTÉS DANS CE(S) PLAN(S) SONT STRICTEMENT ILLUSTRATIFS ET REPRÉSENTATIFS (NON RÉELS) ET ONT POUR UNIQUE OBJECTIF D'ILLUSTRER OU DE REFLÉTER L'UN DES AMÉNAGEMENTS POSSIBLES QUE L'ACHETEUR POURRAIT INSTALLER APRÈS LA REMISE DE L'UNITÉ, ET NE FONT PAS PARTIE DE L'UNITÉ. AUCUN MEUBLE, BIEN OU ACCESSOIRE N'EST INCLUS DANS LA VENTE, À MOINS QUE CES ÉLÉMENTS NE SOIENT SPÉCIFIQUEMENT INCLUS DANS UNE ANNEXE.

TYPE

F3 2-CH

FLOORS

1

TOTAL

178 m²

BLUE
DAKAR



SEA & KING FAHD VIEW



SEA / CITY
VIEW



SEA / CITY VIEW

LEVEL 1



CITY VIEW

TOUTES LES DIMENSIONS SONT EN MÈTRES. L'UNITÉ MONTRÉE EST INDICATIVE, ET L'UNITÉ RÉELLE PEUT VARIER EN DIMENSIONS, SUPERFICIES, AMÉNAGEMENT, SPÉCIFICATIONS DES MATÉRIAUX, ORIENTATION ET EMPLACEMENT. CERTAINES UNITÉS PEUVENT AVOIR UN AMÉNAGEMENT INVERSÉ PAR RAPPORT AU PLAN CI-DESSUS. L'EMPLACEMENT DES FENÊTRES, DE LA FAÇADE, DE LA PORTE DU BALCON, DES APPAREILS, DES MEUBLES DE CUISINE, DES SANITAIRES ET DES PLACARDS, TEL QUE MONTRÉ DANS LE PLAN, EST INDICATIF ET SUSCEPTIBLE D'ÊTRE MODIFIÉ PAR LE VENDEUR. TOUS LES APPAREILS, LES ÉQUIPEMENTS, LES BIENS, LES ACCESSOIRES ET LES MEUBLES REPRÉSENTÉS DANS CE(S) PLAN(S) SONT STRICTEMENT ILLUSTRATIFS ET REPRÉSENTATIFS (NON RÉELS) ET ONT POUR UNIQUE OBJECTIF D'ILLUSTRER OU DE REFLÉTER L'UN DES AMÉNAGEMENTS POSSIBLES QUE L'ACHETEUR POURRAIT INSTALLER APRÈS LA REMISE DE L'UNITÉ, ET NE FONT PAS PARTIE DE L'UNITÉ. AUCUN MEUBLE, BIEN OU ACCESSOIRE N'EST INCLUS DANS LA VENTE, À MOINS QUE CES ÉLÉMENTS NE SOIENT SPÉCIFIQUEMENT INCLUS DANS UNE ANNEXE.

TYPE

F3 2-CH

FLOORS

1

TOTAL

178 m²

Blue
DAKAR



Légende

- | | |
|----------------------|-------------------|
| 1 Hall d'entrée | 7 Salle de bain 1 |
| 2 Salon | 8 Chambre 2 |
| 3 Cuisine américaine | 9 Salle de bain 2 |
| 4 Toilette visiteur | |
| 5 Terrasse | |
| 6 Chambre 1 | |



TOUTES LES DIMENSIONS SONT EN MÈTRES. L'UNITÉ MONTRÉE EST INDICATIVE, ET L'UNITÉ RÉELLE PEUT VARIER EN DIMENSIONS, SUPERFICIES, AMÉNAGEMENT, SPÉCIFICATIONS DES MATÉRIAUX, ORIENTATION ET EMPLACEMENT. CERTAINES UNITÉS PEUVENT AVOIR UN AMÉNAGEMENT INVERSÉ PAR RAPPORT AU PLAN CI-DESSUS. L'EMPLACEMENT DES FENÊTRES, DE LA FAÇADE, DE LA PORTE DU BALCON, DES APPAREILS, DES MEUBLES DE CUISINE, DES SANITAIRES ET DES PLACARDS, TEL QUE MONTRÉ DANS LE PLAN, EST INDICATIF ET SUSCEPTIBLE D'ÊTRE MODIFIÉ PAR LE VENDEUR. TOUTS LES APPAREILS, LES ÉQUIPEMENTS, LES BIENS, LES ACCESSOIRES ET LES MEUBLES REPRÉSENTÉS DANS CE(S) PLAN(S) SONT STRICTEMENT ILLUSTRATIFS ET REPRÉSENTATIFS (NON RÉELS) ET ONT POUR UNIQUE OBJECTIF D'ILLUSTREUR OU DE REFLÈTER L'UN DES AMÉNAGEMENTS POSSIBLES QUE L'ACHETEUR POURRAIT INSTALLER APRÈS LA REMISE DE L'UNITÉ, ET NE FONT PAS PARTIE DE L'UNITÉ. AUCUN MEUBLE, BIEN OU ACCESSOIRE N'EST INCLUS DANS LA VENTE, À MOINS QUE CES ÉLÉMENTS NE SOIENT SPÉCIFIQUEMENT INCLUS DANS UNE ANNEXE.

TYPE

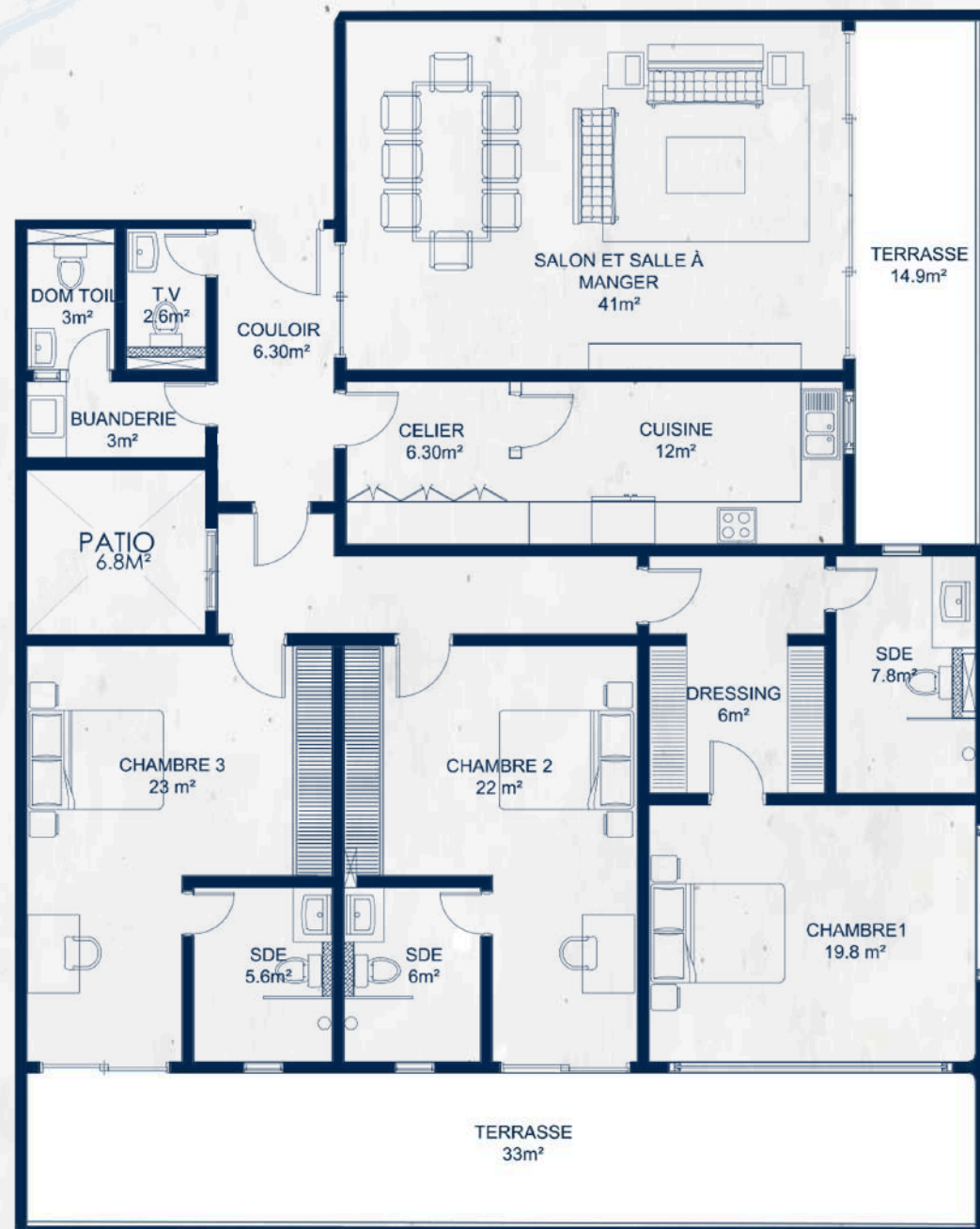
F4 3-CH

FLOORS

1

TOTAL
245 m²

Blue
DAKAR



SEA & KING FAHD VIEW

SEA / CITY
VIEW

SEA, CITY & KING
FAHD VIEW

LEVEL 1

CITY VIEW

TOUTES LES DIMENSIONS SONT EN MÈTRES. L'UNITÉ MONTRÉE EST INDICATIVE, ET L'UNITÉ RÉELLE PEUT VARIER EN DIMENSIONS, SUPERFICIES, AMÉNAGEMENT, SPÉCIFICATIONS DES MATÉRIAUX, ORIENTATION ET EMPLACEMENT. CERTAINES UNITÉS PEUVENT AVOIR UN AMÉNAGEMENT INVERSÉ PAR RAPPORT AU PLAN CI-DESSUS. L'EMPLACEMENT DES FENÊTRES, DE LA FAÇADE, DE LA PORTE DU BALCON, DES APPAREILS, DES MEUBLES DE CUISINE, DES SANITAIRES ET DES PLACARDS, TEL QUE MONTRÉ DANS LE PLAN, EST INDICATIF ET SUSCEPTIBLE D'ÊTRE MODIFIÉ PAR LE VENDEUR. TOUTS LES APPAREILS, LES ÉQUIPEMENTS, LES BIENS, LES ACCESSOIRES ET LES MEUBLES REPRÉSENTÉS DANS CE(S) PLAN(S) SONT STRICTEMENT ILLUSTRATIFS ET REPRÉSENTATIFS (NON RÉELS) ET ONT POUR UNIQUE OBJECTIF D'ILLUSTRER OU DE REFLÉTER L'UN DES AMÉNAGEMENTS POSSIBLES QUE L'ACHETEUR POURRAIT INSTALLER APRÈS LA REMISE DE L'UNITÉ, ET NE FONT PAS PARTIE DE L'UNITÉ. AUCUN MEUBLE, BIEN OU ACCESSOIRE N'EST INCLUS DANS LA VENTE, À MOINS QUE CES ÉLÉMENTS NE SOIENT SPÉCIFIQUEMENT INCLUS DANS UNE ANNEXE.

TYPE

F4 3-CH

FLOORS

1

TOTAL
245 m²

Blue
DAKAR



Légende

- | | | |
|---------------------|-----------------------|--------------------|
| 1 Hall d'entrée | 7 Buanderie | 13 Salle de bain 2 |
| 2 Salon | 8 Toilette domestique | 14 Dressing |
| 3 Celier | 9 Dégagement | 15 Chambre 1 |
| 4 Cuisine | 10 Chambre 3 | 16 Salle de bain 1 |
| 5 Terrasse | 11 Salle de bain 3 | 17 Terrasse |
| 6 Toilette visiteur | 12 Chambre 2 | |



TOUTES LES DIMENSIONS SONT EN MÈTRES. L'UNITÉ MONTRÉE EST INDICATIVE, ET L'UNITÉ RÉELLE PEUT VARIER EN DIMENSIONS, SUPERFICIES, AMÉNAGEMENT, SPÉCIFICATIONS DES MATÉRIEAUX, ORIENTATION ET EMPLACEMENT. CERTAINES UNITÉS PEUVENT AVOIR UN AMÉNAGEMENT INVERSÉ PAR RAPPORT AU PLAN CI-DESSUS. L'EMPLACEMENT DES FENÊTRES, DE LA FAÇADE, DE LA PORTE DU BALCON, DES APPAREILS, DES MEUBLES DE CUISINE, DES SANITAIRES ET DES PLACARDS, TEL QUE MONTRÉ DANS LE PLAN, EST INDICATIF ET SUSCEPTIBLE D'ÊTRE MODIFIÉ PAR LE VENDEUR. TOUTS LES APPAREILS, LES ÉQUIPEMENTS, LES BIENS, LES ACCESSOIRES ET LES MEUBLES REPRÉSENTÉS DANS CE(S) PLAN(S) SONT STRICTEMENT ILLUSTRATIFS ET REPRÉSENTATIFS (NON RÉELS) ET ONT POUR UNIQUE OBJECTIF D'ILLUSTRER OU DE REFLÈTER L'UN DES AMÉNAGEMENTS POSSIBLES QUE L'ACHETEUR POURRAIT INSTALLER APRÈS LA REMISE DE L'UNITÉ, ET NE FONT PAS PARTIE DE L'UNITÉ. AUCUN MEUBLE, BIEN OU ACCESSOIRE N'EST INCLUS DANS LA VENTE, À MOINS QUE CES ÉLÉMENTS NE SOIENT SPÉCIFIQUEMENT INCLUS DANS UNE ANNEXE.

TYPE

F5 4-CH

FLOORS

1

TOTAL

287 m²

Blue
DAKAR



SEA & KING FAHD VIEW



SEA / CITY
VIEW



SEA / CITY VIEW

LEVEL 1



CITY VIEW

TOUTES LES DIMENSIONS SONT EN MÈTRES. L'UNITÉ MONTRÉE EST INDICATIVE, ET L'UNITÉ RÉELLE PEUT VARIER EN DIMENSIONS, SUPERFICIES, AMÉNAGEMENT, SPÉCIFICATIONS DES MATÉRIAUX, ORIENTATION ET EMPLACEMENT. CERTAINES UNITÉS PEUVENT AVOIR UN AMÉNAGEMENT INVERSÉ PAR RAPPORT AU PLAN CI-DESSUS. L'EMPLACEMENT DES FENÊTRES, DE LA FAÇADE, DE LA PORTE DU BALCON, DES APPAREILS, DES MEUBLES DE CUISINE, DES SANITAIRES ET DES PLACARDS, TEL QUE MONTRÉ DANS LE PLAN, EST INDICATIF ET SUSCEPTIBLE D'ÊTRE MODIFIÉ PAR LE VENDEUR. TOUS LES APPAREILS, LES ÉQUIPEMENTS, LES BIENS, LES ACCESSOIRES ET LES MEUBLES REPRÉSENTÉS DANS CE(S) PLAN(S) SONT STRICTEMENT ILLUSTRATIFS ET REPRÉSENTATIFS (NON RÉELS) ET ONT POUR UNIQUE OBJECTIF D'ILLUSTRE OU DE REFLÈTER L'UN DES AMÉNAGEMENTS POSSIBLES QUE L'ACHETEUR POURRAIT INSTALLER APRÈS LA REMISE DE L'UNITÉ, ET NE FONT PAS PARTIE DE L'UNITÉ. AUCUN MEUBLE, BIEN OU ACCESSOIRE N'EST INCLUS DANS LA VENTE, À MOINS QUE CES ÉLÉMENTS NE SOIENT SPÉCIFIQUEMENT INCLUS DANS UNE ANNEXE.

TYPE

F5 4-CH

FLOORS

1

TOTAL
287 m²

Blue
DAKAR



Légende

- | | | |
|-----------------------|---------------------|--------------------|
| 1 Hall d'entrée | 7 Toilette visiteur | 13 Chambre 4 |
| 2 Salon | 8 Dégagement | 14 Salle de bain 4 |
| 3 Cuisine américaine | 9 Chambre 3 | 15 Chambre 1 |
| 4 Terrasse | 10 Salle de bain 3 | 16 Salle de bain 1 |
| 5 Buanderie | 11 Chambre 2 | 17 Dressing |
| 6 Toilette domestique | 12 Salle de bain 2 | |



TOUTES LES DIMENSIONS SONT EN MÈTRES. L'UNITÉ MONTRÉE EST INDICATIVE, ET L'UNITÉ RÉELLE PEUT VARIER EN DIMENSIONS, SUPERFICIES, AMÉNAGEMENT, SPÉCIFICATIONS DES MATÉRIEAUX, ORIENTATION ET EMPLACEMENT. CERTAINES UNITÉS PEUVENT AVOIR UN AMÉNAGEMENT INVERSÉ PAR RAPPORT AU PLAN CI-DESSUS. L'EMPLACEMENT DES FENÊTRES, DE LA FAÇADE, DE LA PORTE DU BALCON, DES APPAREILS, DES MEUBLES DE CUISINE, DES SANITAIRES ET DES PLACARDS, TEL QUE MONTRÉ DANS LE PLAN, EST INDICATIF ET SUSCEPTIBLE D'ÊTRE MODIFIÉ PAR LE VENDEUR. TOUTS LES APPAREILS, LES ÉQUIPEMENTS, LES BIENS, LES ACCESSOIRES ET LES MEUBLES REPRÉSENTÉS DANS CE(S) PLAN(S) SONT STRICTEMENT ILLUSTRATIFS ET REPRÉSENTATIFS (NON RÉELS) ET ONT POUR UNIQUE OBJECTIF D'ILLUSTRER OU DE REFLÉTER L'UN DES AMÉNAGEMENTS POSSIBLES QUE L'ACHETEUR POURRAIT INSTALLER APRÈS LA REMISE DE L'UNITÉ, ET NE FONT PAS PARTIE DE L'UNITÉ. AUCUN MEUBLE, BIEN OU ACCESSOIRE N'EST INCLUS DANS LA VENTE, À MOINS QUE CES ÉLÉMENTS NE SOIENT SPÉCIFIQUEMENT INCLUS DANS UNE ANNEXE.

2-9 étage
étage courant



TYPE

F2-A

1-CH

FLOORS
2 - 9

TOTAL
74 m²

Blue
DAKAR



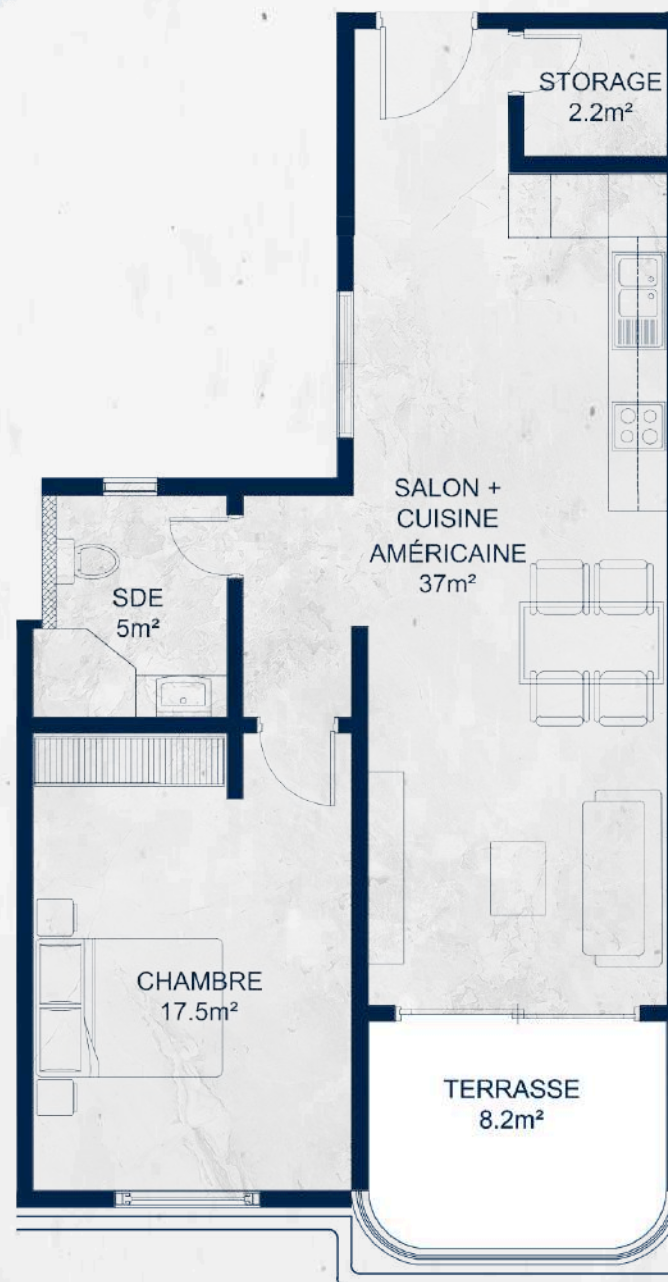

SEA & KING FAHD VIEW


SEA / CITY
VIEW


SEA / CITY VIEW

LEVEL 2 TO 9


CITY VIEW



TOUTES LES DIMENSIONS SONT EN MÈTRES. L'UNITÉ MONTRÉE EST INDICATIVE, ET L'UNITÉ RÉELLE PEUT VARIER EN DIMENSIONS, SUPERFICIES, AMÉNAGEMENT, SPÉCIFICATIONS DES MATÉRIEAUX, ORIENTATION ET EMPLACEMENT. CERTAINES UNITÉS PEUVENT AVOIR UN AMÉNAGEMENT INVERSÉ PAR RAPPORT AU PLAN CI-DESSUS. L'EMPLACEMENT DES FÊTRES, DE LA FAÇADE, DE LA PORTE DU BALCON, DES APPAREILS, DES MEUBLES DE CUISINE, DES SANITAIRES ET DES PLACARDS, TEL QUE MONTRÉ DANS LE PLAN, EST INDICATIF ET SUSCEPTIBLE D'ÊTRE MODIFIÉ PAR LE VENDEUR. TOUS LES APPAREILS, LES ÉQUIPEMENTS, LES BIENS, LES ACCESSOIRES ET LES MEUBLES REPRÉSENTÉS DANS CE(S) PLAN(S) SONT STRICTEMENT ILLUSTRATIFS ET REPRÉSENTATIFS (NON RÉELS) ET ONT POUR UNIQUE OBJECTIF D'ILLUSTRE OU DE REFLÈTER L'UN DES AMÉNAGEMENTS POSSIBLES QUE L'ACHETEUR POURRAIT INSTALLER APRÈS LA REMISE DE L'UNITÉ, ET NE FONT PAS PARTIE DE L'UNITÉ. AUCUN MEUBLE, BIEN OU ACCESSOIRE N'EST INCLUS DANS LA VENTE, À MOINS QUE CES ÉLÉMENTS NE SOIENT SPÉCIFIQUEMENT INCLUS DANS UNE ANNEXE.

TYPE

F2-A

1-CH

FLOORS
2 - 9

TOTAL
74 m²

Blue
DAKAR



Légende

- 1 Stockage
- 2 Cuisine Américaine
- 3 Salon
- 4 Terrasse
- 5 Salle de bain
- 6 Chambre



TOUTES LES DIMENSIONS SONT EN MÈTRES. L'UNITÉ MONTRÉE EST INDICATIVE, ET L'UNITÉ RÉELLE PEUT VARIER EN DIMENSIONS, SUPERFICIES, AMÉNAGEMENT, SPÉCIFICATIONS DES MATÉRIAUX, ORIENTATION ET EMPLACEMENT. CERTAINES UNITÉS PEUVENT AVOIR UN AMÉNAGEMENT INVERSÉ PAR RAPPORT AU PLAN CI-DESSUS. L'EMPLACEMENT DES FENÊTRES, DE LA FAÇADE, DE LA PORTE DU BALCON, DES APPAREILS, DES MEUBLES DE CUISINE, DES SANITAIRES ET DES PLACARDS, TEL QUE MONTRÉ DANS LE PLAN, EST INDICATIF ET SUSCEPTIBLE D'ÊTRE MODIFIÉ PAR LE VENDEUR. TOUTS LES APPAREILS, LES ÉQUIPEMENTS, LES BIENS, LES ACCESSOIRES ET LES MEUBLES REPRÉSENTÉS DANS CE(S) PLAN(S) SONT STRICTEMENT ILLUSTRATIFS ET REPRÉSENTATIFS (NON RÉELS) ET ONT POUR UNIQUE OBJECTIF D'ILLUSTRER OU DE REFLÉTER L'UN DES AMÉNAGEMENTS POSSIBLES QUE L'ACHETEUR POURRAIT INSTALLER APRÈS LA REMISE DE L'UNITÉ, ET NE FONT PAS PARTIE DE L'UNITÉ. AUCUN MEUBLE, BIEN OU ACCESSOIRE N'EST INCLUS DANS LA VENTE, À MOINS QUE CES ÉLÉMENTS NE SOIENT SPÉCIFIQUEMENT INCLUS DANS UNE ANNEXE.

TYPE

F2-B

1-CH

FLOORS
2 - 9

TOTAL
74 m²

BLUE
DAKAR



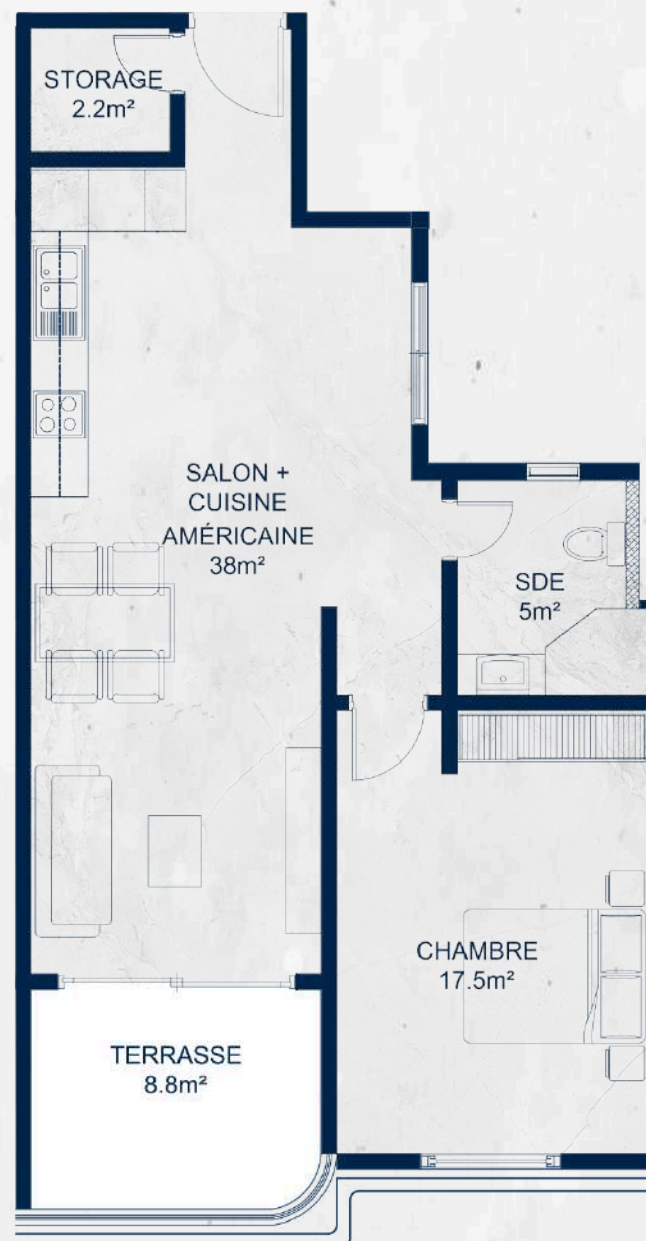

SEA & KING FAHD VIEW


SEA / CITY
VIEW


SEA / CITY VIEW

LEVEL 2 TO 9


CITY VIEW



TOUTES LES DIMENSIONS SONT EN MÈTRES. L'UNITÉ MONTRÉE EST INDICATIVE, ET L'UNITÉ RÉELLE PEUT VARIER EN DIMENSIONS, SUPERFICIES, AMÉNAGEMENT, SPÉCIFICATIONS DES MATÉRIAUX, ORIENTATION ET EMPLACEMENT. CERTAINES UNITÉS PEUVENT AVOIR UN AMÉNAGEMENT INVERSÉ PAR RAPPORT AU PLAN CI-DESSUS. L'EMPLACEMENT DES FENÊTRES, DE LA FAÇADE, DE LA PORTE DU BALCON, DES APPAREILS, DES MEUBLES DE CUISINE, DES SANITAIRES ET DES PLACARDS, TEL QUE MONTRÉ DANS LE PLAN, EST INDICATIF ET SUSCEPTIBLE D'ÊTRE MODIFIÉ PAR LE VENDEUR. TOUTS LES APPAREILS, LES ÉQUIPEMENTS, LES BIENS, LES ACCESSOIRES ET LES MEUBLES REPRÉSENTÉS DANS CE(S) PLAN(S) SONT STRICTEMENT ILLUSTRATIFS ET REPRÉSENTATIFS (NON RÉELS) ET ONT POUR UNIQUE OBJECTIF D'ILLUSTRE OU DE REFLÉTER L'UN DES AMÉNAGEMENTS POSSIBLES QUE L'ACHETEUR POURRAIT INSTALLER APRÈS LA REMISE DE L'UNITÉ, ET NE FONT PAS PARTIE DE L'UNITÉ. AUCUN MEUBLE, BIEN OU ACCESSOIRE N'EST INCLUS DANS LA VENTE, À MOINS QUE CES ÉLÉMENTS NE SOIENT SPÉCIFIQUEMENT INCLUS DANS UNE ANNEXE.

TYPE

F2-B

1-CH

FLOORS
2 - 9

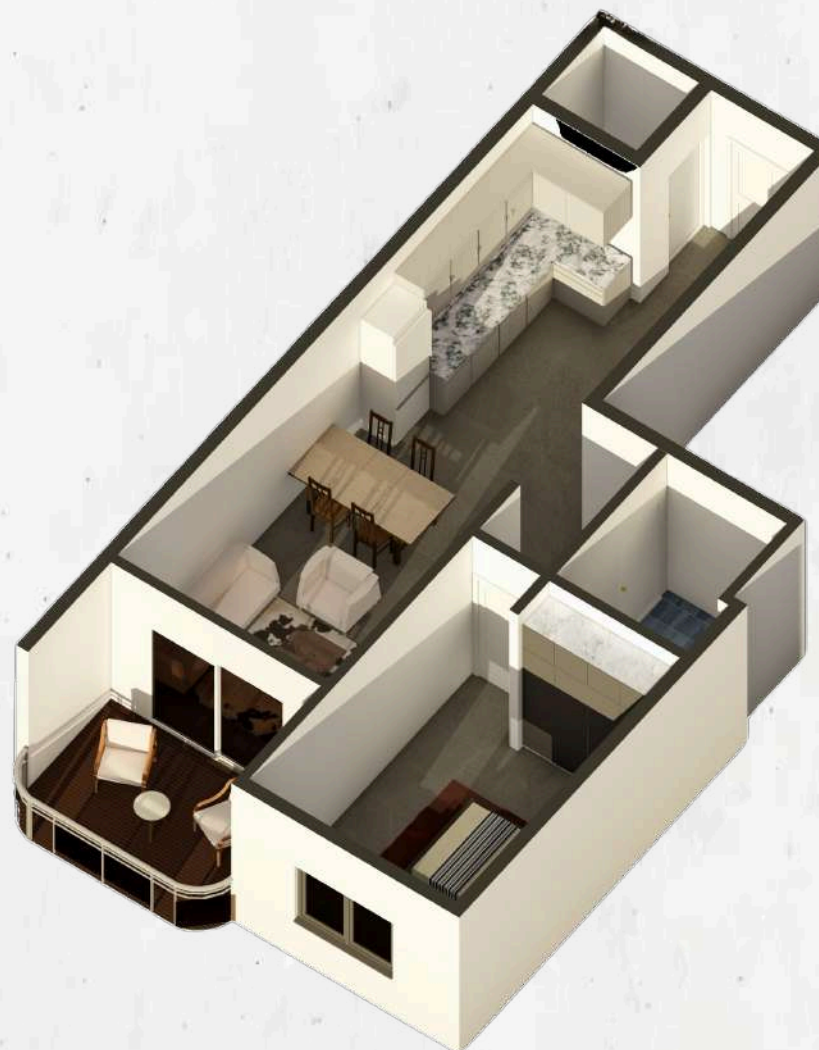
TOTAL
74 m²

Blue
DAKAR



Légende

- 1 Stockage
- 2 Cuisine Américaine
- 3 Salon
- 4 Terrasse
- 5 Salle de bain
- 6 Chambre



TOUTES LES DIMENSIONS SONT EN MÈTRES. L'UNITÉ MONTRÉE EST INDICATIVE, ET L'UNITÉ RÉELLE PEUT VARIER EN DIMENSIONS, SUPERFICIES, AMÉNAGEMENT, SPÉCIFICATIONS DES MATÉRIEAUX, ORIENTATION ET EMPLACEMENT. CERTAINES UNITÉS PEUVENT AVOIR UN AMÉNAGEMENT INVERSÉ PAR RAPPORT AU PLAN CI-DESSUS. L'EMPLACEMENT DES FENÊTRES, DE LA FAÇADE, DE LA PORTE DU BALCON, DES APPAREILS, DES MEUBLES DE CUISINE, DES SANITAIRES ET DES PLACARDS, TEL QUE MONTRÉ DANS LE PLAN, EST INDICATIF ET SUSCEPTIBLE D'ÊTRE MODIFIÉ PAR LE VENDEUR. TOUTS LES APPAREILS, LES ÉQUIPEMENTS, LES BIENS, LES ACCESSOIRES ET LES MEUBLES REPRÉSENTÉS DANS CE(S) PLAN(S) SONT STRICTEMENT ILLUSTRATIFS ET REPRÉSENTATIFS (NON RÉELS) ET ONT POUR UNIQUE OBJECTIF D'ILLUSTRER OU DE REFLÉTER L'UN DES AMÉNAGEMENTS POSSIBLES QUE L'ACHETEUR POURRAIT INSTALLER APRÈS LA REMISE DE L'UNITÉ, ET NE FONT PAS PARTIE DE L'UNITÉ. AUCUN MEUBLE, BIEN OU ACCESSOIRE N'EST INCLUS DANS LA VENTE, À MOINS QUE CES ÉLÉMENTS NE SOIENT SPÉCIFIQUEMENT INCLUS DANS UNE ANNEXE.

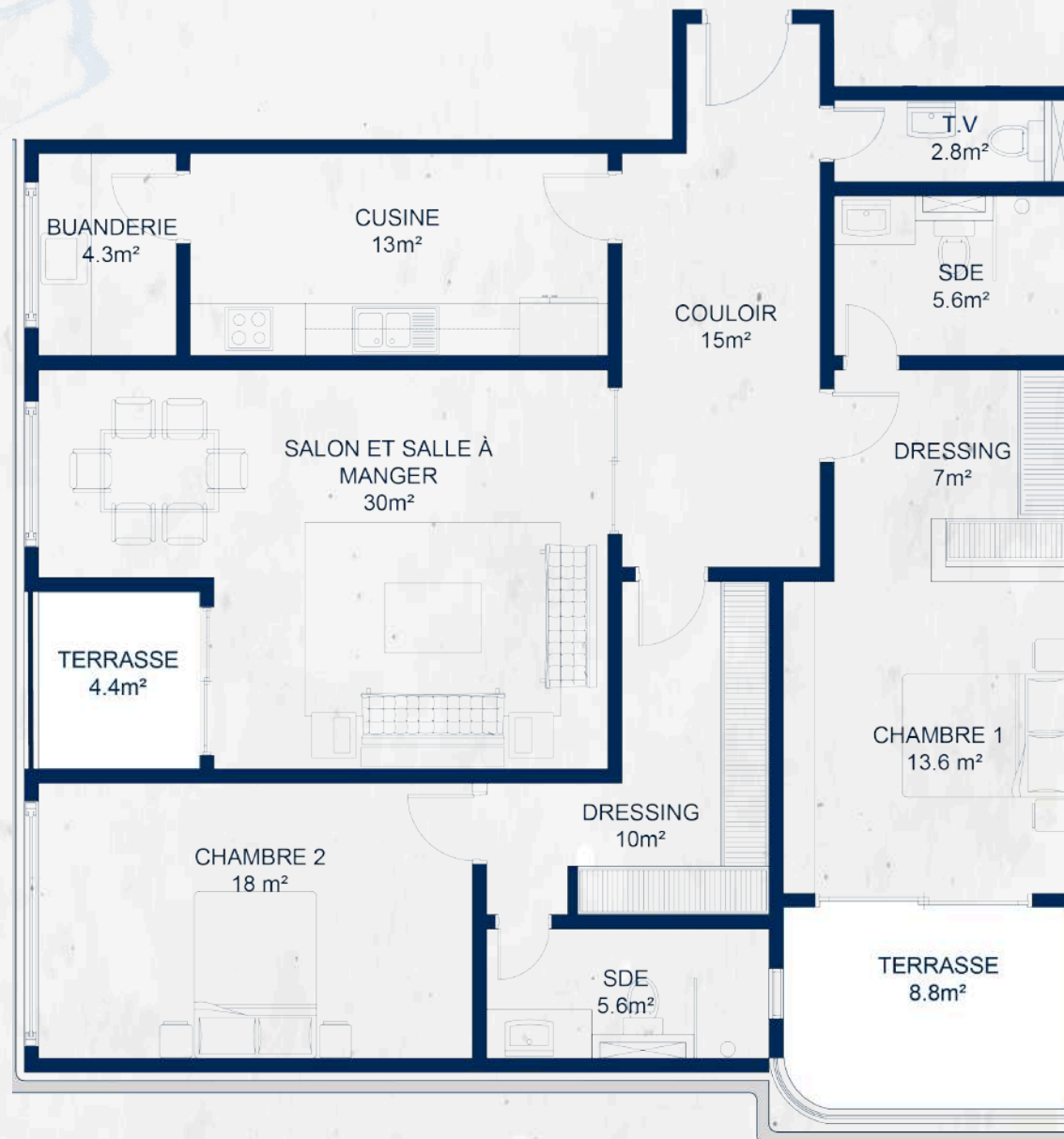
TYPE

F3 2-CH

FLOORS
2 - 9

TOTAL
150 m²

BLUE
DAKAR



SEA & KING FAHD VIEW



SEA / CITY
VIEW



SEA / CITY VIEW

LEVEL 2 TO 9



CITY VIEW

TOUTES LES DIMENSIONS SONT EN MÈTRES. L'UNITÉ MONTRÉE EST INDICATIVE, ET L'UNITÉ RÉELLE PEUT VARIER EN DIMENSIONS, SUPERFICIES, AMÉNAGEMENT, SPÉCIFICATIONS DES MATÉRIAUX, ORIENTATION ET EMPLACEMENT. CERTAINES UNITÉS PEUVENT AVOIR UN AMÉNAGEMENT INVERSÉ PAR RAPPORT AU PLAN CI-DESSUS. L'EMPLACEMENT DES FENÊTRES, DE LA FAÇADE, DE LA PORTE DU BALCON, DES APPAREILS, DES MEUBLES DE CUISINE, DES SANITAIRES ET DES PLACARDS, TEL QUE MONTRÉ DANS LE PLAN, EST INDICATIF ET SUSCEPTIBLE D'ÊTRE MODIFIÉ PAR LE VENDEUR. TOUTS LES APPAREILS, LES ÉQUIPEMENTS, LES BIENS, LES ACCESSOIRES ET LES MEUBLES REPRÉSENTÉS DANS CE(S) PLAN(S) SONT STRICTEMENT ILLUSTRATIFS ET REPRÉSENTATIFS (NON RÉELS) ET ONT POUR UNIQUE OBJECTIF D'ILLUSTRER OU DE REFLÉTER L'UN DES AMÉNAGEMENTS POSSIBLES QUE L'ACHETEUR POURRAIT INSTALLER APRÈS LA REMISE DE L'UNITÉ, ET NE FONT PAS PARTIE DE L'UNITÉ. AUCUN MEUBLE, BIEN OU ACCESSOIRE N'EST INCLUS DANS LA VENTE, À MOINS QUE CES ÉLÉMENTS NE SOIENT SPÉCIFIQUEMENT INCLUS DANS UNE ANNEXE.

TYPE

F3 2-CH

FLOORS
2 - 9

TOTAL
150 m²

Blue
DAKAR



Légende

- 1** Hall
- 2** Toilette visiteur
- 3** Cuisine
- 4** Buanderie
- 5** Salon
- 6** Terrasse
- 7** Chambre 2
- 8** Dressing
- 9** Salle de bain
- 10** Terrasse
- 11** Chambre 1
- 12** Salle de bain
- 13** Dressing



TOUTES LES DIMENSIONS SONT EN MÈTRES. L'UNITÉ MONTRÉE EST INDICATIVE, ET L'UNITÉ RÉELLE PEUT VARIER EN DIMENSIONS, SUPERFICIES, AMÉNAGEMENT, SPÉCIFICATIONS DES MATÉRIAUX, ORIENTATION ET EMPLACEMENT. CERTAINES UNITÉS PEUVENT AVOIR UN AMÉNAGEMENT INVERSÉ PAR RAPPORT AU PLAN CI-DESSUS. L'EMPLACEMENT DES FENÊTRES, DE LA FAÇADE, DE LA PORTE DU BALCON, DES APPAREILS, DES MEUBLES DE CUISINE, DES SANITAIRES ET DES PLACARDS, TEL QUE MONTRÉ DANS LE PLAN, EST INDICATIF ET SUSCEPTIBLE D'ÊTRE MODIFIÉ PAR LE VENDEUR. TOUTS LES APPAREILS, LES ÉQUIPEMENTS, LES BIENS, LES ACCESSOIRES ET LES MEUBLES REPRÉSENTÉS DANS CE(S) PLAN(S) SONT STRICTEMENT ILLUSTRATIFS ET REPRÉSENTATIFS (NON RÉELS) ET ONT POUR UNIQUE OBJECTIF D'ILLUSTRER OU DE REFLÉTER L'UN DES AMÉNAGEMENTS POSSIBLES QUE L'ACHETEUR POURRAIT INSTALLER APRÈS LA REMISE DE L'UNITÉ, ET NE FONT PAS PARTIE DE L'UNITÉ. AUCUN MEUBLE, BIEN OU ACCESSOIRE N'EST INCLUS DANS LA VENTE, À MOINS QUE CES ÉLÉMENTS NE SOIENT SPÉCIFIQUEMENT INCLUS DANS UNE ANNEXE.

TYPE

F4 3-CH

FLOORS
2 - 9

TOTAL
219 m²

Blue
DAKAR



SEA & KING FAHD VIEW



SEA / CITY
VIEW



SEA / CITY VIEW

LEVEL 2 TO 9



CITY VIEW

TOUTES LES DIMENSIONS SONT EN MÈTRES. L'UNITÉ MONTRÉE EST INDICATIVE, ET L'UNITÉ RÉELLE PEUT VARIER EN DIMENSIONS, SUPERFICIES, AMÉNAGEMENT, SPÉCIFICATIONS DES MATÉRIAUX, ORIENTATION ET EMPLACEMENT. CERTAINES UNITÉS PEUVENT AVOIR UN AMÉNAGEMENT INVERSÉ PAR RAPPORT AU PLAN CI-DESSUS. L'EMPLACEMENT DES FENÊTRES, DE LA FAÇADE, DE LA PORTE DU BALCON, DES APPAREILS, DES MEUBLES DE CUISINE, DES SANITAIRES ET DES PLACARDS, TEL QUE MONTRÉ DANS LE PLAN, EST INDICATIF ET SUSCEPTIBLE D'ÊTRE MODIFIÉ PAR LE VENDEUR. TOUS LES APPAREILS, LES ÉQUIPEMENTS, LES BIENS, LES ACCESSOIRES ET LES MEUBLES REPRÉSENTÉS DANS CE(S) PLAN(S) SONT STRICTEMENT ILLUSTRATIFS ET REPRÉSENTATIFS (NON RÉELS) ET ONT POUR UNIQUE OBJECTIF D'ILLUSTRE L'UN DES AMÉNAGEMENTS POSSIBLES QUE L'ACHETEUR POURRAIT INSTALLER APRÈS LA REMISE DE L'UNITÉ, ET NE FONT PAS PARTIE DE L'UNITÉ. AUCUN MEUBLE, BIEN OU ACCESSOIRE N'EST INCLUS DANS LA VENTE, À MOINS QUE CES ÉLÉMENTS NE SOIENT SPÉCIFIQUEMENT INCLUS DANS UNE ANNEXE.

TYPE

F4 3-CH

FLOORS
2 - 9

TOTAL
219 m²

Blue
DAKAR



Légende

- 1 Hall
- 2 Toilette visiteur
- 3 Salon
- 4 Terrasse
- 5 Celier
- 6 Cuisine
- 7 Buanderie
- 8 Toilette domestique
- 9 Dégagement
- 10 Chambre 3
- 11 Salle de bain
- 12 Chambre 2
- 13 Salle de bain
- 14 Chambre 1
- 15 Salle de bain
- 16 Dressing



TOUTES LES DIMENSIONS SONT EN MÈTRES. L'UNITÉ MONTRÉE EST INDICATIVE, ET L'UNITÉ RÉELLE PEUT VARIER EN DIMENSIONS, SUPERFICIES, AMÉNAGEMENT, SPÉCIFICATIONS DES MATÉRIAUX, ORIENTATION ET EMBLEMEMENT. CERTAINES UNITÉS PEUVENT AVOIR UN AMÉNAGEMENT INVERSÉ PAR RAPPORT AU PLAN CI-DESSUS. L'EMPLACEMENT DES FENÊTRES, DE LA FAÇADE, DE LA PORTE DU BALCON, DES APPAREILS, DES MEUBLES DE CUISINE, DES SANITAIRES ET DES PLACARDS, TEL QUE MONTRÉ DANS LE PLAN, EST INDICATIF ET SUSCEPTIBLE D'ÊTRE MODIFIÉ PAR LE VENDEUR. TOUTS LES APPAREILS, LES ÉQUIPEMENTS, LES BIENS, LES ACCESSOIRES ET LES MEUBLES REPRÉSENTÉS DANS CE(S) PLAN(S) SONT STRICTEMENT ILLUSTRATIFS ET REPRÉSENTATIFS (NON RÉELS) ET ONT POUR UNIQUE OBJECTIF D'ILLUSTRER OU DE REFLÉTER L'UN DES AMÉNAGEMENTS POSSIBLES QUE L'ACHETEUR POURRAIT INSTALLER APRÈS LA REMISE DE L'UNITÉ, ET NE FONT PAS PARTIE DE L'UNITÉ. AUCUN MEUBLE, BIEN OU ACCESSOIRE N'EST INCLUS DANS LA VENTE, À MOINS QUE CES ÉLÉMENTS NE SOIENT SPÉCIFIQUEMENT INCLUS DANS UNE ANNEXE.

TYPE

F5 4-CH

FLOORS
2 - 9

TOTAL
282 m²

Blue
DAKAR



SEA & KING FAHD VIEW



SEA / CITY
VIEW



SEA / CITY VIEW

LEVEL 2 TO 9



CITY VIEW

TOUTES LES DIMENSIONS SONT EN MÈTRES. L'UNITÉ MONTRÉE EST INDICATIVE, ET L'UNITÉ RÉELLE PEUT VARIER EN DIMENSIONS, SUPERFICIES, AMÉNAGEMENT, SPÉCIFICATIONS DES MATÉRIAUX, ORIENTATION ET EMPLACEMENT. CERTAINES UNITÉS PEUVENT AVOIR UN AMÉNAGEMENT INVERSÉ PAR RAPPORT AU PLAN CI-DESSUS. L'EMPLACEMENT DES FENÊTRES, DE LA FAÇADE, DE LA PORTE DU BALCON, DES APPAREILS, DES MEUBLES DE CUISINE, DES SANITAIRES ET DES PLACARDS, TEL QUE MONTRÉ DANS LE PLAN, EST INDICATIF ET SUSCEPTIBLE D'ÊTRE MODIFIÉ PAR LE VENDEUR. TOUS LES APPAREILS, LES ÉQUIPEMENTS, LES BIENS, LES ACCESSOIRES ET LES MEUBLES REPRÉSENTÉS DANS CE(S) PLAN(S) SONT STRICTEMENT ILLUSTRATIFS ET REPRÉSENTATIFS (NON RÉELS) ET ONT POUR UNIQUE OBJECTIF D'ILLUSTRER OU DE REFLÉTER L'UN DES AMÉNAGEMENTS POSSIBLES QUE L'ACHETEUR POURRAIT INSTALLER APRÈS LA REMISE DE L'UNITÉ, ET NE FONT PAS PARTIE DE L'UNITÉ. AUCUN MEUBLE, BIEN OU ACCESSOIRE N'EST INCLUS DANS LA VENTE, À MOINS QUE CES ÉLÉMENTS NE SOIENT SPÉCIFIQUEMENT INCLUS DANS UNE ANNEXE.

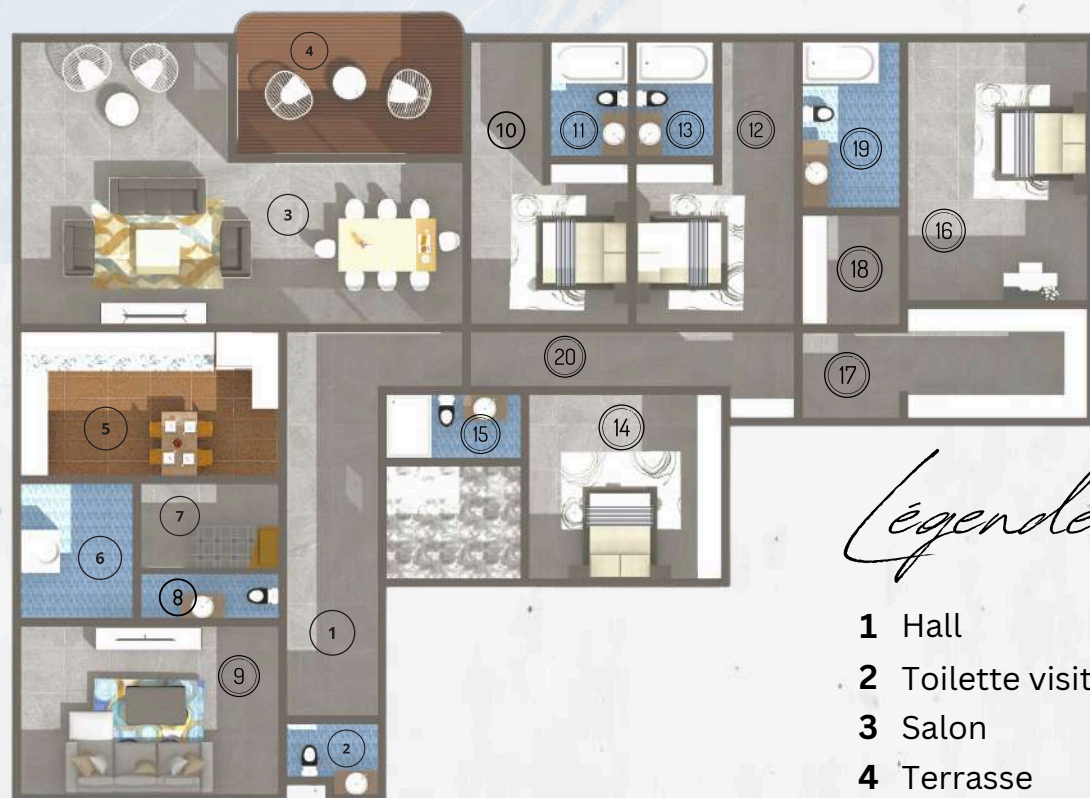
TYPE

F5 4-CH

FLOORS
2 - 9

TOTAL
282 m²

Blue
DAKAR



Légende

- | | | |
|-----------------------|--------------------|--------------------|
| 1 Hall | 10 Chambre 3 | |
| 2 Toilette visiteur | 11 Salle de bain 3 | |
| 3 Salon | 12 Chambre 2 | |
| 4 Terrasse | 13 Salle de bain 2 | 19 Salle de bain 1 |
| 5 Cuisine | 14 Chambre 4 | 20 Dégagement |
| 6 Buanderie | 15 Salle de bain 4 | |
| 7 Chambre domestique | 16 Chambre 1 | |
| 8 Toilette domestique | 17 Dressing 1 | |
| 9 Espace familiale | 18 Dressing 2 | |



TOUTES LES DIMENSIONS SONT EN MÈTRES. L'UNITÉ MONTRÉE EST INDICATIVE, ET L'UNITÉ RÉELLE PEUT VARIER EN DIMENSIONS, SUPERFICIES, AMÉNAGEMENT, SPÉCIFICATIONS DES MATÉRIAUX, ORIENTATION ET EMBLACEMENT. CERTAINES UNITÉS PEUVENT AVOIR UN AMÉNAGEMENT INVERSÉ PAR RAPPORT AU PLAN CI-DESSUS. L'EMPLACEMENT DES FENÊTRES, DE LA FAÇADE, DE LA PORTE DU BALCON, DES APPAREILS, DES MEUBLES DE CUISINE, DES SANITAIRES ET DES PLACARDS, TEL QUE MONTRÉ DANS LE PLAN, EST INDICATIF ET SUSCEPTIBLE D'ÊTRE MODIFIÉ PAR LE VENDEUR. TOUTS LES APPAREILS, LES ÉQUIPEMENTS, LES BIENS, LES ACCESSOIRES ET LES MEUBLES REPRÉSENTÉS DANS CE(S) PLAN(S) SONT STRICTEMENT ILLUSTRATIFS ET REPRÉSENTATIFS (NON RÉELS) ET ONT POUR UNIQUE OBJECTIF D'ILLUSTRER OU DE REFLÉTER L'UN DES AMÉNAGEMENTS POSSIBLES QUE L'ACHETEUR POURRAIT INSTALLER APRÈS LA REMISE DE L'UNITÉ, ET NE FONT PAS PARTIE DE L'UNITÉ. AUCUN MEUBLE, BIEN OU ACCESSOIRE N'EST INCLUS DANS LA VENTE, À MOINS QUE CES ÉLÉMENTS NE SOIENT SPÉCIFIQUEMENT INCLUS DANS UNE ANNEXE.

TYPE

Duplex Bas

FLOORS
2 - 4 - 6 - 8

TOTAL
189 m²

5-CH

BLUE
DAKAR



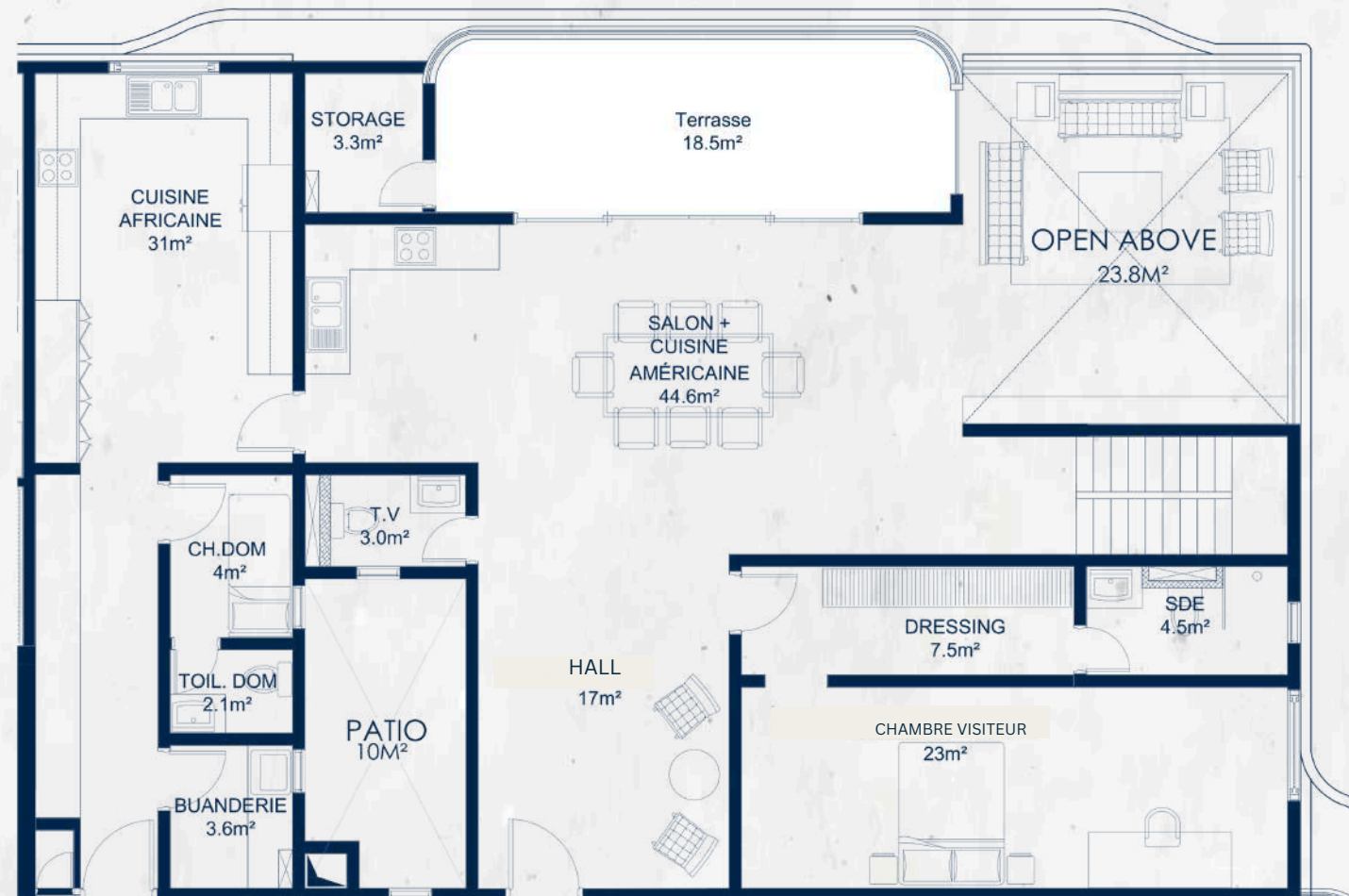
SEA & KING FAHD VIEW

SEA / CITY
VIEW

SEA / CITY VIEW

LEVEL 2,4,6,8

CITY VIEW



TOUTES LES DIMENSIONS SONT EN MÈTRES. L'UNITÉ MONTRÉE EST INDICATIVE, ET L'UNITÉ RÉELLE PEUT VARIER EN DIMENSIONS, SUPERFICIES, AMÉNAGEMENT, SPÉCIFICATIONS DES MATÉRIAUX, ORIENTATION ET EMBLACEMENT. CERTAINES UNITÉS PEUVENT AVOIR UN AMÉNAGEMENT INVERSÉ PAR RAPPORT AU PLAN CI-DESSUS. L'EMPLACEMENT DES FENÊTRES, DE LA FAÇADE, DE LA PORTE DU BALCON, DES APPAREILS, DES MEUBLES DE CUISINE, DES SANITAIRES ET DES PLACARDS, TEL QUE MONTRÉ DANS LE PLAN, EST INDICATIF ET SUSCEPTIBLE D'ÊTRE MODIFIÉ PAR LE VENDEUR. TOUTS LES APPAREILS, LES ÉQUIPEMENTS, LES BIENS, LES ACCESSOIRES ET LES MEUBLES REPRÉSENTÉS DANS CE(S) PLAN(S) SONT STRICTEMENT ILLUSTRATIFS ET REPRÉSENTATIFS (NON RÉELS) ET ONT POUR UNIQUE OBJECTIF D'ILLUSTRE L'UN DES AMÉNAGEMENTS POSSIBLES QUE L'ACHETEUR POURRAIT INSTALLER APRÈS LA REMISE DE L'UNITÉ, ET NE FONT PAS PARTIE DE L'UNITÉ. AUCUN MEUBLE, BIEN OU ACCESSOIRE N'EST INCLUS DANS LA VENTE, À MOINS QUE CES ÉLÉMENTS NE SOIENT SPÉCIFIQUEMENT INCLUS DANS UNE ANNEXE.

TYPE

Duplex Bas

FLOORS
2 - 4 - 6 - 8

TOTAL
189 m²

Blue
DAKAR

5-CH



Légende

- 1 Hall
- 2 Toilette visiteur
- 3 Salon
- 4 Terrasse
- 5 Cuisine américaine
- 6 Cuisine africaine
- 7 Celier
- 8 Buanderie
- 9 Chambre domestique
- 10 Toilette domestique
- 11 Chambre invité
- 12 Dressing
- 13 Salle de bain
- 14 Stockage



TOUTES LES DIMENSIONS SONT EN MÈTRES. L'UNITÉ MONTRÉE EST INDICATIVE, ET L'UNITÉ RÉELLE PEUT VARIER EN DIMENSIONS, SUPERFICIES, AMÉNAGEMENT, SPÉCIFICATIONS DES MATÉRIAUX, ORIENTATION ET EMBLEMEMENT. CERTAINES UNITÉS PEUVENT AVOIR UN AMÉNAGEMENT INVERSÉ PAR RAPPORT AU PLAN CI-DESSUS. L'EMPLACEMENT DES FENÊTRES, DE LA FAÇADE, DE LA PORTE DU BALCON, DES APPAREILS, DES MEUBLES DE CUISINE, DES SANITAIRES ET DES PLACARDS, TEL QUE MONTRÉ DANS LE PLAN, EST INDICATIF ET SUSCEPTIBLE D'ÊTRE MODIFIÉ PAR LE VENDEUR. TOUTS LES APPAREILS, LES ÉQUIPEMENTS, LES BIENS, LES ACCESSOIRES ET LES MEUBLES REPRÉSENTÉS DANS CE(S) PLAN(S) SONT STRICTEMENT ILLUSTRATIFS ET REPRÉSENTATIFS (NON RÉELS) ET ONT POUR UNIQUE OBJECTIF D'ILLUSTRER OU DE RÉFLÉTER L'UN DES AMÉNAGEMENTS POSSIBLES QUE L'ACHETEUR POURRAIT INSTALLER APRÈS LA REMISE DE L'UNITÉ, ET NE FONT PAS PARTIE DE L'UNITÉ. AUCUN MEUBLE, BIEN OU ACCESSOIRE N'EST INCLUS DANS LA VENTE, À MOINS QUE CES ÉLÉMENTS NE SOIENT SPÉCIFIQUEMENT INCLUS DANS UNE ANNEXE.

TYPE

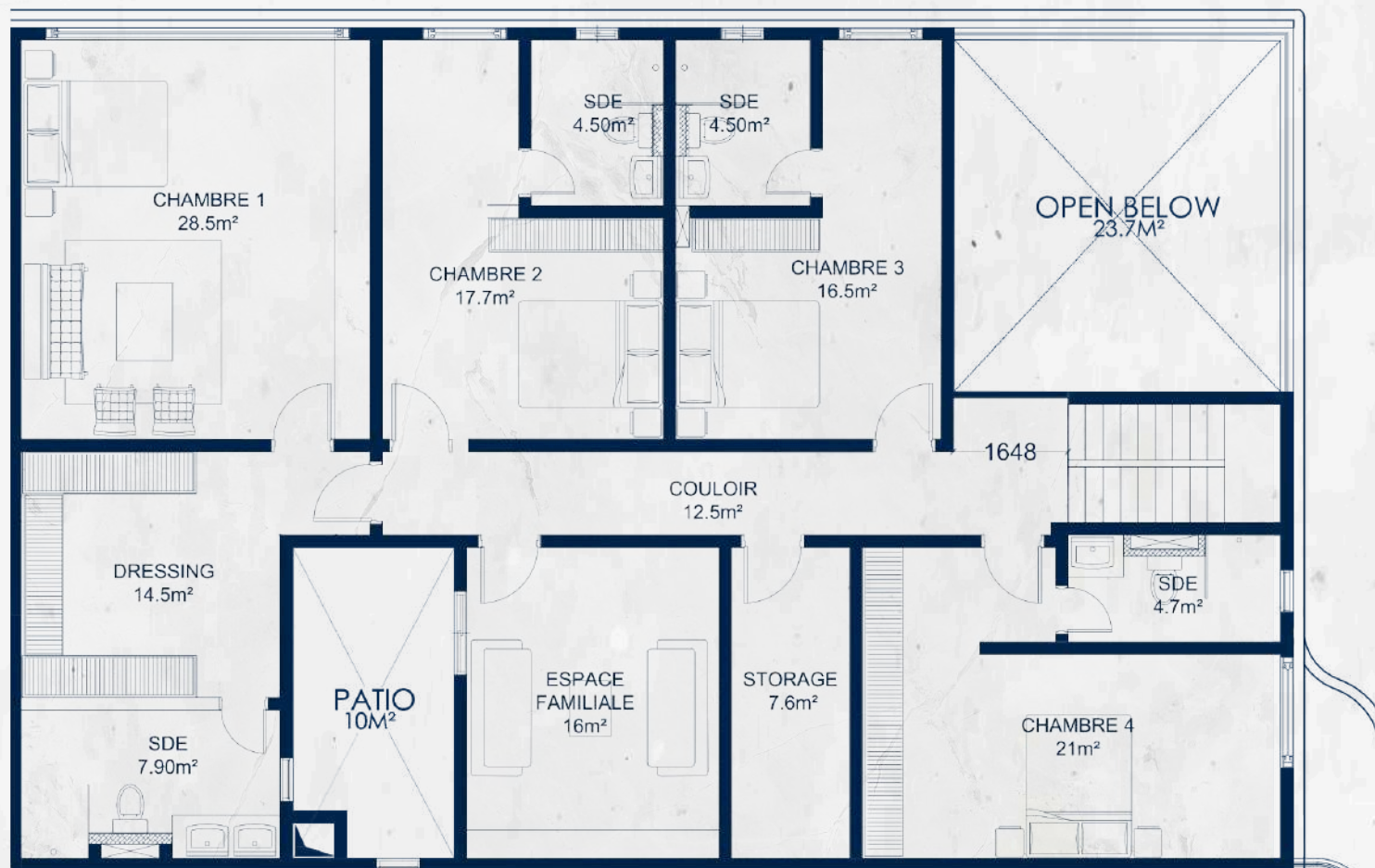
Duplex Haut

FLOORS
3 - 5 - 7 - 9

TOTAL
189 m²

5-CH

Blue
DAKAR



SEA & KING FAHD VIEW



SEA / CITY
VIEW



SEA / CITY VIEW

LEVEL 3,5,7,9



CITY VIEW

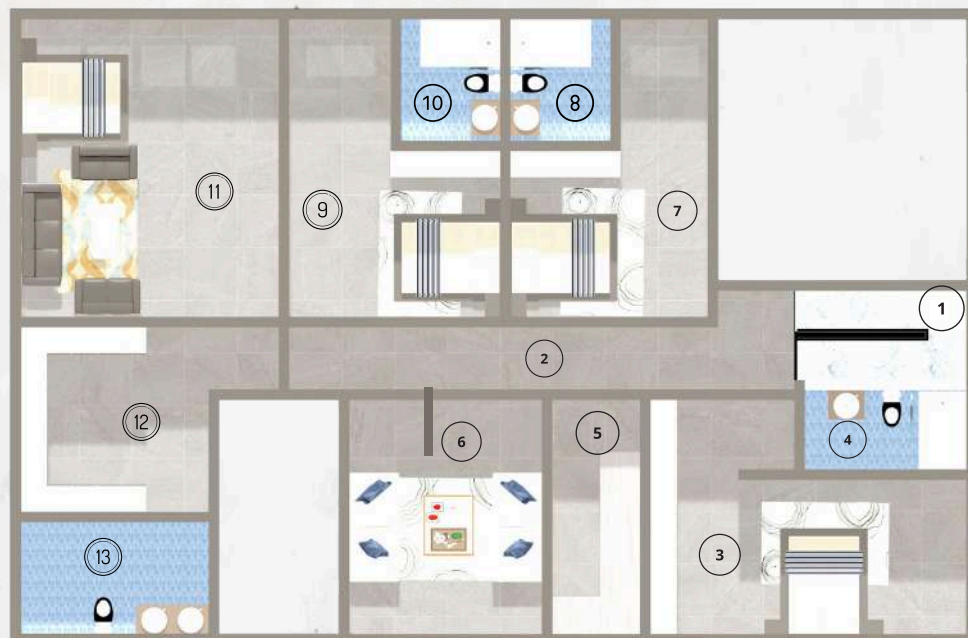
TOUTES LES DIMENSIONS SONT EN MÈTRES. L'UNITÉ MONTRÉE EST INDICATIVE, ET L'UNITÉ RÉELLE PEUT VARIER EN DIMENSIONS, SUPERFICIES, AMÉNAGEMENT, SPÉCIFICATIONS DES MATÉRIAUX, ORIENTATION ET EMPLACEMENT. CERTAINES UNITÉS PEUVENT AVOIR UN AMÉNAGEMENT INVERSÉ PAR RAPPORT AU PLAN CI-DESSUS. L'EMPLACEMENT DES FENÊTRES, DE LA FAÇADE, DE LA PORTE DU BALCON, DES APPAREILS, DES MEUBLES DE CUISINE, DES SANITAIRES ET DES PLACARDS, TEL QUE MONTRÉ DANS LE PLAN, EST INDICATIF ET SUSCEPTIBLE D'ÊTRE MODIFIÉ PAR LE VENDEUR. TOUTS LES APPAREILS, LES ÉQUIPEMENTS, LES BIENS, LES ACCESSOIRES ET LES MEUBLES REPRÉSENTÉS DANS CE(S) PLAN(S) SONT STRICTEMENT ILLUSTRATIFS ET REPRÉSENTATIFS (NON RÉELS) ET ONT POUR UNIQUE OBJECTIF D'ILLUSTRER OU DE REFLÉTER L'UN DES AMÉNAGEMENTS POSSIBLES QUE L'ACHETEUR POURRAIT INSTALLER APRÈS LA REMISE DE L'UNITÉ, ET NE FONT PAS PARTIE DE L'UNITÉ. AUCUN MEUBLE, BIEN OU ACCESSOIRE N'EST INCLUS DANS LA VENTE, À MOINS QUE CES ÉLÉMENTS NE SOIENT SPÉCIFIQUEMENT INCLUS DANS UNE ANNEXE.

Duplex Haut

FLOORS
3 - 5 - 7 - 9

TOTAL
189 m²

Blue
DAKAR



Légende

- | | |
|---------------------------|---------------------------|
| 1 Escalier | 10 Salle de bain 2 |
| 2 Dégagement | 11 Chambre 1 |
| 3 Chambre 4 | 12 Dressing |
| 4 Salle de bain 4 | 13 Salle de bain 1 |
| 5 Stockage | |
| 6 Espace familiale | |
| 7 Chambre 3 | |
| 8 Salle de bain 3 | |
| 9 Chambre 2 | |



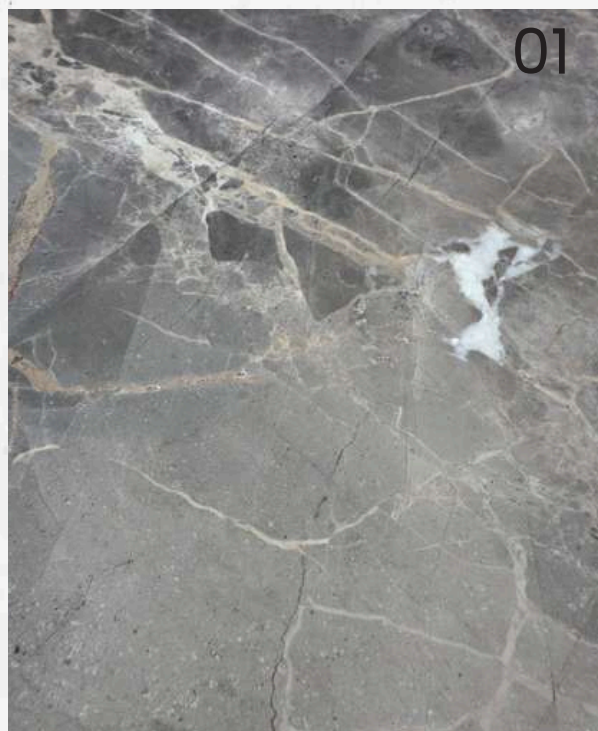
TOUTES LES DIMENSIONS SONT EN MÈTRES. L'UNITÉ MONTRÉE EST INDICATIVE, ET L'UNITÉ RÉELLE PEUT VARIER EN DIMENSIONS, SUPERFICIES, AMÉNAGEMENT, SPÉCIFICATIONS DES MATÉRIAUX, ORIENTATION ET EMPLACEMENT. CERTAINES UNITÉS PEUVENT AVOIR UN AMÉNAGEMENT INVERSÉ PAR RAPPORT AU PLAN CI-DESSUS. L'EMPLACEMENT DES FENÊTRES, DE LA FAÇADE, DE LA PORTE DU BALCON, DES APPAREILS, DES MEUBLES DE CUISINE, DES SANITAIRES ET DES PLACARDS, TEL QUE MONTRÉ DANS LE PLAN, EST INDICATIF ET SUSCEPTIBLE D'ÊTRE MODIFIÉ PAR LE VENDEUR. TOUTS LES APPAREILS, LES ÉQUIPEMENTS, LES BIENS, LES ACCESSOIRES ET LES MEUBLES REPRÉSENTÉS DANS CE(S) PLAN(S) SONT STRICTEMENT ILLUSTRATIFS ET REPRÉSENTATIFS (NON RÉELS) ET ONT POUR UNIQUE OBJECTIF D'ILLUSTRE OU DE REFLÉTER L'UN DES AMÉNAGEMENTS POSSIBLES QUE L'ACHETEUR POURRAIT INSTALLER APRÈS LA REMISE DE L'UNITÉ, ET NE FONT PAS PARTIE DE L'UNITÉ. AUCUN MEUBLE, BIEN OU ACCESSOIRE N'EST INCLUS DANS LA VENTE, À MOINS QUE CES ÉLÉMENTS NE SOIENT SPÉCIFIQUEMENT INCLUS DANS UNE ANNEXE.

THE MATERIAL PALETTE



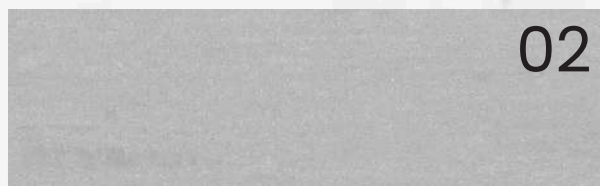
COMPTOIR D'ACCUEIL

MARBRE 01



SEUIL

PORCELAIN DALLE 02



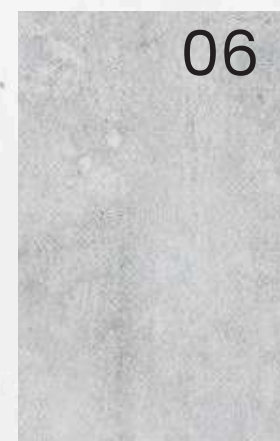
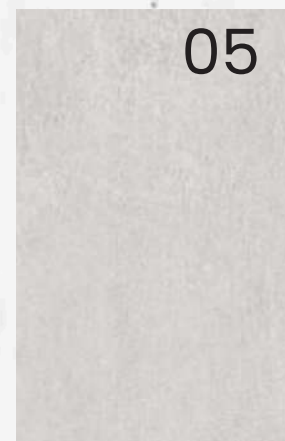
PORTE COULISSANTE

TRANSLUCENT GLASS 03



BOIS

WALNUT - VEENER04



SOL

APARTMENT TILE 05

COMMON AREA TILE06



MUR ESPACE COMMUN

ENGINEERED SLAB 07
& SHADOW GAP SKIRTING



CUISINE & COMMODE DE SALLE DE BAIN

ENGINEERED SLAB 08

BLUE

DAKAR

AYY n
O l s Ss A A
S

n Pn

n A

n P

Epsilon
L'IMMOBILIER D'EXCEPTION

Yn n nY P

CHA STUDIO
ARCHITECTURE - DESIGN - INTERIOR