

GREEN 

WWW.EPSILON.SN



  
GREEN  
GREEN LIVING, ELEVATED





Parce que certaines adresses parlent d'elles-mêmes, GREEN s'impose comme une signature.  
Un lieu pensé pour celles et ceux qui ne choisissent que l'essentiel : l'élégance, la rareté, et l'art de vivre.



  
GREEN<sup>®</sup>

Aux Almadies, GREEN incarne une nouvelle vision du raffinement résidentiel. Architecture soignée, prestations exclusives, et espaces bien-être au premier étage : un équilibre subtil entre distinction, calme et exigence.





# SOMMAIRE

02

## LE PROJET

Une résidence d'exception pensée pour allier confort, modernité et nature en plein cœur des Almadies.

06

## LES COMMODITÉS

Des prestations haut de gamme pensées pour une vie sereine : piscine, salle de sport, ascenseur, sécurité, parking, et bien plus encore.

11

## L'EMPLACEMENT

Un emplacement privilégié à quelques pas de l'hôtel King Fahd, dans l'un des quartiers les plus convoités de Dakar.

14

## L'APPARTEMENT F2

Des appartements de type F2 aux volumes optimisés, baignés de lumière, parfaits pour une vie urbaine raffinée.

26

## L'APPARTEMENT F3

Des espaces de vie spacieux et harmonieux, alliant fonctionnalité, élégance et prestations contemporaines.

44

## L'APPARTEMENT F4

Des appartements familiaux généreux, pensés pour conjuguer intimité, confort et fluidité des espaces.

57

## LES MATÉRIAUX

Une sélection de matériaux nobles et durables, choisis pour leur qualité, leur esthétique et leur pérennité.

61

## LE CONTACT

Notre équipe est à votre écoute pour toute information ou visite personnalisée.



La Résidence GREEN  
vous offre bien plus  
qu'un logement :  
un quotidien simplifié,  
un cadre sécurisé,  
et des espaces conçus  
pour vous faire vivre  
pleinement  
chaque instant.

# COMMODITES



## Piscine & salle de sport au 1<sup>er</sup> étage

Un espace exclusif dédié à la détente et à la vitalité, réservé aux résidents.



## Ascenseur dernière génération

Confort optimal et circulation fluide sur l'ensemble des niveaux.



## Sécurité 24h/24

Contrôle d'accès, vidéosurveillance et personnel qualif.



## Parking privé en sous-sol

Sécurisé, accessible et réservé aux résidents.



## Hall d'entrée raffiné

Un accueil élégant, à l'image de la résidence.



# LOBBY

**Un accueil pensé comme une signature.**

Dès l'entrée, le décor impose un style sobre et sophistiqué. Le lobby se distingue par des finitions précieuses, un éclairage délicat et une palette de matières élégantes. Véritable antichambre de l'appartement, il incarne un art de vivre discret et exclusif.



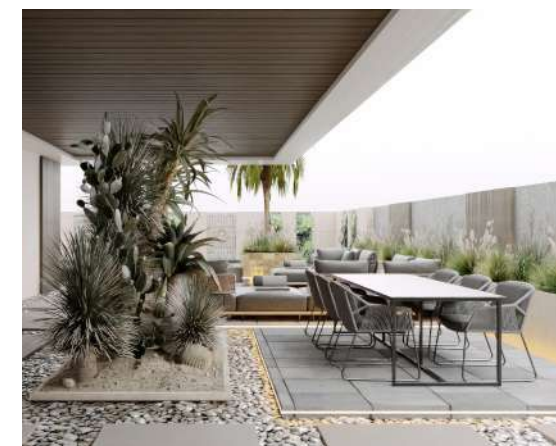




# PISCINE ET SALLE DE SPORT

**Recharge. Respire. Reconnecte.**

Au premier étage, GREEN transforme vos routines en rituels de bien-être. Salle de sport ultra-équipée, piscine extérieure intimiste, zones de détente végétalisées. Tout est pensé pour vous offrir une pause ressourçante, entre énergie et sérénité. Un espace exclusif, au service de votre équilibre.







# L'EMPLACEMENT

Une adresse rare, entre mer et prestige.

Située aux Almadies, GREEN vous place à deux pas des plages, des restaurants emblématiques, des ambassades et des lieux de vie les plus convoités de Dakar. Un emplacement stratégique, pensé pour tout avoir, sans jamais renoncer à la tranquillité.





GREEN

GREEN LIVING, ELEVATED

# F2

L'essentiel, avec élégance.

Un agencement intelligent, une ambiance douce et des finitions rigoureusement choisies. L'appartement F2 offre un espace de vie sobre et raffiné, habillé de textures mates, de bois chaleureux, de travertin clair et d'accents végétaux discrets.

Un intérieur pensé pour ceux qui privilégient l'équilibre, la lumière et la simplicité sophistiquée.



GREEN

THE APARTMENT - F2









# SALON

Un espace clair et apaisant, pensé pour une vie fluide et élégante. Jeux de matières, lumière naturelle, teintes douces : ici, chaque détail invite au calme, à la beauté, à l'essentiel.





# CHAMBRE

Une atmosphère feutrée, pensée comme un cocon.  
Tons neutres, textiles doux, rangements intégrés :  
chaque détail invite au repos et à l'intimité.







# CUISINE

Alliance de textures naturelles et de finitions précises, la cuisine séduit par son style minimaliste et sa praticité discrète. Un lieu de vie sobrement chic, ouvert, accueillant et intuitif.







F2

65 m<sup>2</sup>

ÉTAGE - 1 / F2

1. SÉJOUR + OPEN KITCHEN	26.00m <sup>2</sup>
2. BALCON	03.00m <sup>2</sup>
3. SDE	06.50m <sup>2</sup>
4. DRESSING	05.00m <sup>2</sup>

5. CHAMBRE	18.50m <sup>2</sup>
6. HALL / COULOIR	06.00m <sup>2</sup>
TOTAL SURFACE	65.00m <sup>2</sup>



# F3

Un refuge lumineux où  
l'espace respire.

Entre canapés enveloppants, textures  
feutrées et teintes naturelles, le F3 invite  
à ralentir, à se poser. Un intérieur qui  
apaise, inspire, et célèbre la douceur  
du quotidien.









# SALON

Un écrin de calme au cœur de l'appartement. Le salon du F3 mêle sophistication naturelle et confort absolu : matériaux nobles, assises enveloppantes, lumière douce. Un lieu pensé pour ralentir, respirer, recevoir.









## DINING

Une table qui rassemble, une lumière qui apaise. L'espace dining s'inscrit dans la continuité du séjour, avec une élégance discrète et un mobilier chaleureux, pensé pour partager bien plus que des repas.



# CHAMBRE 1

Un cocon apaisant où chaque matière invite au repos. Tons nude, éclairage feutré, tête de lit graphique : la chambre principale marie sophistication et douceur, avec une salle d'eau privative à l'esthétique pure.





## CHAMBRE 2

Une chambre à l'esthétique feutrée, pensée pour le confort et la sérénité. Murs boisés, éclairage doux et rangements intégrés créent un univers enveloppant, avec une salle d'eau élégante en parfaite harmonie.







## CUISINE

Une cuisine pensée comme un espace de partage et de plaisir. Le vert sauge des façades, subtilement mis en valeur par un éclairage chaleureux, dialogue avec les assises cognac et les lignes graphiques. Un lieu fonctionnel et accueillant, où design contemporain et confort se rencontrent au quotidien.







F3

135 m<sup>2</sup>

ÉTAGES - 2 À 9 / F3

1. SALON	31.00m <sup>2</sup>
2. TERRASSE	12.50m <sup>2</sup>
3. HALL	14.00m <sup>2</sup>
4. CUISINE	13.00m <sup>2</sup>
5. T.V	02.00m <sup>2</sup>
6. BUANDERIE	03.00m <sup>2</sup>
7. CHAMBRE 01	21.00m <sup>2</sup>

8. SDE	06.00m <sup>2</sup>
9. DRESSING	06.00m <sup>2</sup>
10. CHAMBRE 02	19.00m <sup>2</sup>
11. SDE	04.50m <sup>2</sup>
12. HALL / COULOIR	03.00m <sup>2</sup>
<b>TOTAL SURFACE</b>	<b>135.00m<sup>2</sup></b>



# F4

## Espace & Confort

Pensé pour accueillir les rythmes d'une vie de famille, le F4 allie volumes généreux, agencement fluide et finitions soignées. Un intérieur lumineux où chaque espace trouve sa juste place pour vivre ensemble, circuler librement, et savourer chaque moment chez soi.











## SALON

Un salon baigné de lumière, pensé comme un cocon apaisant. Minimaliste, élégant, mais toujours accueillant, cet espace invite aux instants partagés : un film, une discussion, un moment pour soi. Un lieu de vie chaleureux, où confort et raffinement se rencontrent.



# CHAMBRE 1

Pensée comme un refuge de douceur, la chambre principale allie intimité, confort et raffinement. L'harmonie des tons naturels et la lumière tamisée créent une atmosphère apaisante, idéale pour se ressourcer après une journée bien remplie. Un espace conçu pour répondre aux besoins d'un quotidien moderne, tout en cultivant l'art de vivre.





## CHAMBRE 2

Un espace raffiné pensé pour le confort des invités ou de la famille, alliant douceur, rangements discrets et atmosphère chaleureuse.







# CUISINE

Teintée de vert sauge et baignée d'une lumière douce, cette cuisine inspire calme et raffinement. L'équilibre parfait entre esthétique et fonctionnalité pour une pièce à vivre où chaque détail respire la sérénité.







F4  
204 m<sup>2</sup>

ÉTAGES - 2 À 9 / F4

1. SALON & SAM	43.50m <sup>2</sup>
2. TERRASSE	12.00m <sup>2</sup>
3. HALL	08.00m <sup>2</sup>
4. T.V	02.50m <sup>2</sup>
5. SAS	09.50m <sup>2</sup>
6. CHAMBRE 01	23.00m <sup>2</sup>
7. SDE	07.50m <sup>2</sup>
8. DRESSING	08.00m <sup>2</sup>
9. CHAMBRE 02	16.00m <sup>2</sup>

10. SDE	05.00m <sup>2</sup>
11. CHAMBRE 03	16.00m <sup>2</sup>
12. SDE	04.50m <sup>2</sup>
13. CUISINE	15.00m <sup>2</sup>
14. BUANDERIE	03.50m <sup>2</sup>
15. T. DOM.	02.00m <sup>2</sup>
16. HALL / COULOIR	28.00m <sup>2</sup>
<b>TOTAL SURFACE</b>	<b>204.00m<sup>2</sup></b>





## TRAVERTINE

**Material Name :** Travertine  
**Color :** Light Beige / Cream  
**Finish :** Honed or Polished  
**Pattern :** Vein-Cut (Horizontal Linear Grain)  
**Location :** Flooring



## RUBBER FLOORING

**Material Name :** Rubber Flooring with Flecked Finish  
**Type :** Rubber Flooring  
**Color :** Base: Black or Charcoal Grey  
**Accent :** Colored Flecks  
**Finish :** Matte, Non-Reflective  
**Pattern :** Random Speckled / Flecked Pattern  
**Location :** Gym



## WALNUT WOOD VENEER

**Material Name :** Walnut Wood Veneer  
**Type :** Engineered Wood Finish / Veneer / Laminate  
**Color :** Warm Brown with Subtle Grain  
**Finish :** Matte or Low-Sheen  
**Pattern :** Vertical Wood Grain  
**Location :** Shelves, Panels, Lobby Ceiling, Gym floor



## LIGHT GREY MARBLE

**Material Name :** Light Grey Marble Look  
**Porcelain Tile**  
**Type :** Porcelain Tile  
**Color :** Light Grey with Subtle White Veining  
**Finish :** Satin  
**Pattern :** Marble-Look, Random Vein Pattern  
**Location :** Lobby







## OFF-WHITE PAINT

**Material Name :** Off-White paint  
**Color :** Off-White  
**Type :** Latex-Based Paint (Water-Based Acrylic)  
**Finish :** Matte (Flat) - Ceiling Eggshell - walls



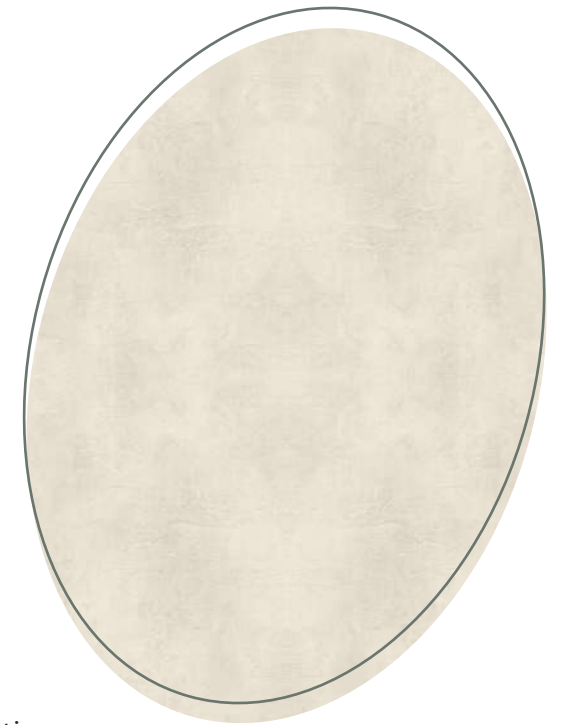
## SHEER GRAY

**Material Name :** Sheer Gray  
**Type :** Latex-Based Paint (Water-Based Acrylic)  
**Color :** Sheer Gray  
**Finish :** Matte (Flat) - Ceiling Eggshell - walls



## VENETIAN PLASTER

**Material Name :** Venetian Plaster - Taupe  
**Type :** Polished Plaster / Lime-Based Decorative Wall Finish  
**Color :** Taupe (Warm Grey with Brown Undertones)  
**Location :** Lobby walls

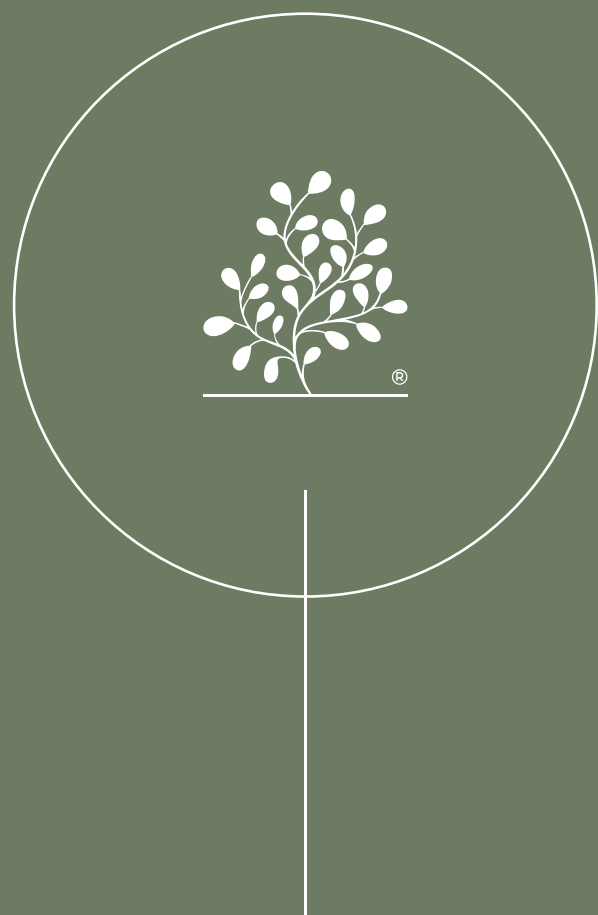


## ARTIFICIAL GREEN WALL

**Material Name :** Artificial Green Wall (Faux Plant Panels)  
**Type :** UV-Stabilized Synthetic Foliage  
**Color :** Mixed Green Tones (Dark Green, Light Green, Optional Accent Colors like Fern or Moss Variations)  
**Pattern :** Modular Panels with Randomized Plant Texture  
**Location :** Lobby







# CONTACT

(+221) 33 820 60 05

WWW.EPSILON.SN

EPSILON@EPSILON.SN

ALMADIES, DAKAR, SENEGAL



GREEN

GREEN LIVING, ELEVATED.

Une architecture élégante, des lignes épurées, une présence naturelle affirmée. GREEN incarne un nouveau mode de vie, durable, raffiné, connecté à l'essentiel.